

# مدي ريزيدنسيز

## MADA RESIDENCES

لعشاق الربابة  
LOVE YOUR SPACE

Developed by



أرتار للنظوير العقاري  
Artar Real Estate Development LLC.





يحلو الزمان في المكان الذي تعشقه

LOVE YOUR SPACE, FOR IT IS WHERE  
DAYS AND NIGHTS FLY BY AND TIME

ابتكر هذا المفهوم المتميز خصيصًا لتحقيق نمط حياة فريد يتماشى مع النمط المعاصر الذي يسعى المرء إلى تحقيقه وتوفيره لنفسه ولأفراد أسرته من خلال تأمين المكان الأمثل لطيب الإقامة والتنعم بالراحة. إنه ذلك النوع من الترف الذي يتجاوز بمكوناته الحدود ليخلق جوًا من الراحة في العيش، حيث تقترن مكونات المعيشة المثلى بروعة التصميم الهندسي وطبيعة الموقع المميز، إضافة إلى ما توفره اللمسات الهندسية للمكان لإضفاء نوع من التميز المعماري الذي يهدف بمجمله إلى الارتقاء بمستوى وجودة الحياة، حيث أصبح هذا المفهوم جزءًا لا يتجزأ من حياة الأسر والأفراد الذين يرغبون بمستوى عالٍ من الراحة.

إن مشروع مدى ريزيدنسيز يترجم مفهوم المعيشة المثلى إلى واقع، من خلال توفير مساحات سكنية عملية ومريحة على حدٍ سواء، وتلبي كافة احتياجات أولئك الذين يتطلعون للحصول على ما يطمحون إليه.

لقد صمم هذا المشروع من قبل خبراء يدركون تمامًا قيمة المساحات وكيفية الاستفادة منها وتوفيرها لمن يعشقون الراحة، وبذلك، يعمل مدى ريزيدنسيز على تقديم هذا النوع من الفخامة الجديدة للمعيشة المثلى في دبي.

يتحقق مفهوم  
المعيشة المثلى  
من خلال طيب الإقامة  
Out of sound minds and  
warm hearts, Livability  
comes to life

A special concept meant for today's unique mindset that seeks both, enduring value and family comfort. It is the luxury of going beyond floor space and plot sizes to creating intelligent and practical living. Livability is the coming together of thoughtful design, central locations, bespoke individuality and architecture meant to enhance lives. It has become integral to individuals and families who wish to take comfort to the next level.

Mada Residences brings the concept of livability to life. It provides residential spaces that are both practical and comfortable to meet the needs of those who want it all.

Designed by experts who know the value of space and made available to those who love their space, Mada Residences introduces Dubai to the new luxury of Livability.





عندما يدور العالم من حولك، فإن لحظة هادئة  
قد تفتح لك أبواب كل ما تتمناه

WHEN EVERYTHING IS MOVING, ONE PAUSE OPENS  
THE DOOR TO ALL THAT IS PRECIOUS





تحرز دبي التوسع بوتيرة سريعة تتفوق فيها على أي مدينة حديثة، وتتيح للناس اختيار نمط العيش الذي يسعون إليه، وتحقيق النمو في أعمالهم، والتمتع بأفضل ما يوفره العالم. ولتحقيق ذلك، يطمح كل شخص يعيش في هذه المدينة إلى الحصول على القيمة المستدامة باستمرار. وصمم مدى ريزيدنسيز بدقة لتلبية الطلب المتزايد من قبل أولئك الذين يبحثون عن القيمة المستدامة ويقدرّون قيمتها.

إن القيمة المستدامة تكون مقترنة مع المساحات العملية المصممة بشكل جيد بهدف توفير المساكن التي تتجاوز مسألة زيادة الأرباح للقدم المربو الواحد، للوصول إلى مفهوم المعيشة المثلى. وتأخذ القيمة المستدامة شكلاً ملموساً في المساكن التي أنشئت خصيصاً لتلبية احتياجات من يعيشون فيها.

وحرصاً على تحقيق القيمة المستدامة، يوفر مشروع مدى ريزيدنسيز شققاً واسعة شيّدت بطريقة ذكية في منطقة متميزة بقلب داون تاون دبي، وتمتاز كل واحدة منها بموقعها المتميز. ونظراً لتصميمها العملي والمرافق المريحة المختارة بعناية، فإنها تضمن ديمومة قيمتها التي تتجاوز الاتجاهات والتوقعات.

تبقى القيمة المستدامة العامل  
الثابت في المدن التي تتغير فيها  
أنماط الحياة باستمرار

In a city where trend  
changes choice, the only  
constant is enduring value

Expanding faster and stronger than any modern metropolis, Dubai offers people the choice to live the life they seek, grow the business they develop and enjoy the bounties the world has to offer. Mada Residences has been meticulously designed to satisfy the growing demand of those who seek and appreciate genuine enduring value.

As defined by experts, enduring value is a result of practical, well-designed spaces aimed at providing homes that go beyond maximizing profits per square foot. It takes physical form in homes created for the best interest of those who will live in them.

True to enduring value, Mada Residences provide spacious apartments that are intelligently designed and centrally located in Downtown Dubai. Their practical design and thoughtfully selected amenities ensure that their value will endure beyond trends.



المنزل هو مكان يتيح لك اكتشاف  
نفسك من جديد

HOME IS WHERE YOU SIT BACK AND DISCOVER  
YOURSELF ALL OVER AGAIN





يرتقي مشروع مدى ريزيدنسيز بمفهوم المعيشة المثلى لتحويله إلى مساحات معيشية فعلية تنبض بالحياة في وسط مدينة دبي، ويوفر مجموعة مختارة من الشقق التي تتكون من غرفة نوم واحدة وغرفتين وثلاث وأربع غرف.

وتكون كل شقة مصممة لضمان المعيشة المثلى للأسرة، وتناسب أولئك الذين يتوقون للمساحات الفسيحة، حيث يتجلى هذا بوضوح من الواجهات الزجاجية الرحبة والشرفات الواسعة في كل شقة، وكذلك المرافق المصممة بطريقة تعزز السمات العملية للمساحة، وتحقق سمة القيمة المستدامة للمكان. ويظهر هذا الاستخدام الذكي للمساحات من لحظة دخولك إلى ردهة الاستقبال في المبنى، وصولاً إلى الشقق من الداخل، حيث صممت كل غرفة نوم بحمام داخلي. وتجد هذه الخاصية في شتى أرجاء المكان، مثل الممرات والشرفات للاستمتاع بالمعيشة المثلى في كل ركن من أركان الشقة. وتتعزيز قيمة التجهيزات وما تشتمل عليه الشقق، نظراً للاعتماد على المواد الطبيعية والألوان الدافئة لضمان الاستمتاع بالحياة الهانئة. وبهذه الطريقة، يحقق مدى ريزيدنسيز للأفراد والأسر أرقى مستويات الراحة.

مدى ريزيدنسيز يوفر مساكن  
يلتقي فيها الإحساس مع الواقع  
الذي تتمناه

When sense meets  
sensibility, a home is  
made in Mada Residences

Taking the concept of Livability to actual living breathing spaces, Mada Residences are a selection of 1, 2, 3 and 4-bedroom apartments located in Downtown Dubai.

Each apartment has been crafted with family-centric livability for those who love their spacious spaces. This translates into floor to ceiling glass, balconies in every apartment and well thought-out amenities designed in a way that elevates the usability of space and achieves enduring value.

This intelligent use of space becomes evident from the moment you enter the reception, all the way to the apartments, where every bedroom comes with an en suite bathroom. Spacious walk-in closets and balconies are core features and benefits resulting from adhering to the concept of Livability.

Furnishings and fixtures are accentuated with natural materials and warm colors to promote a refined feeling of well-being. Mada Residences bring individuals and families the finest that comfort has to offer.

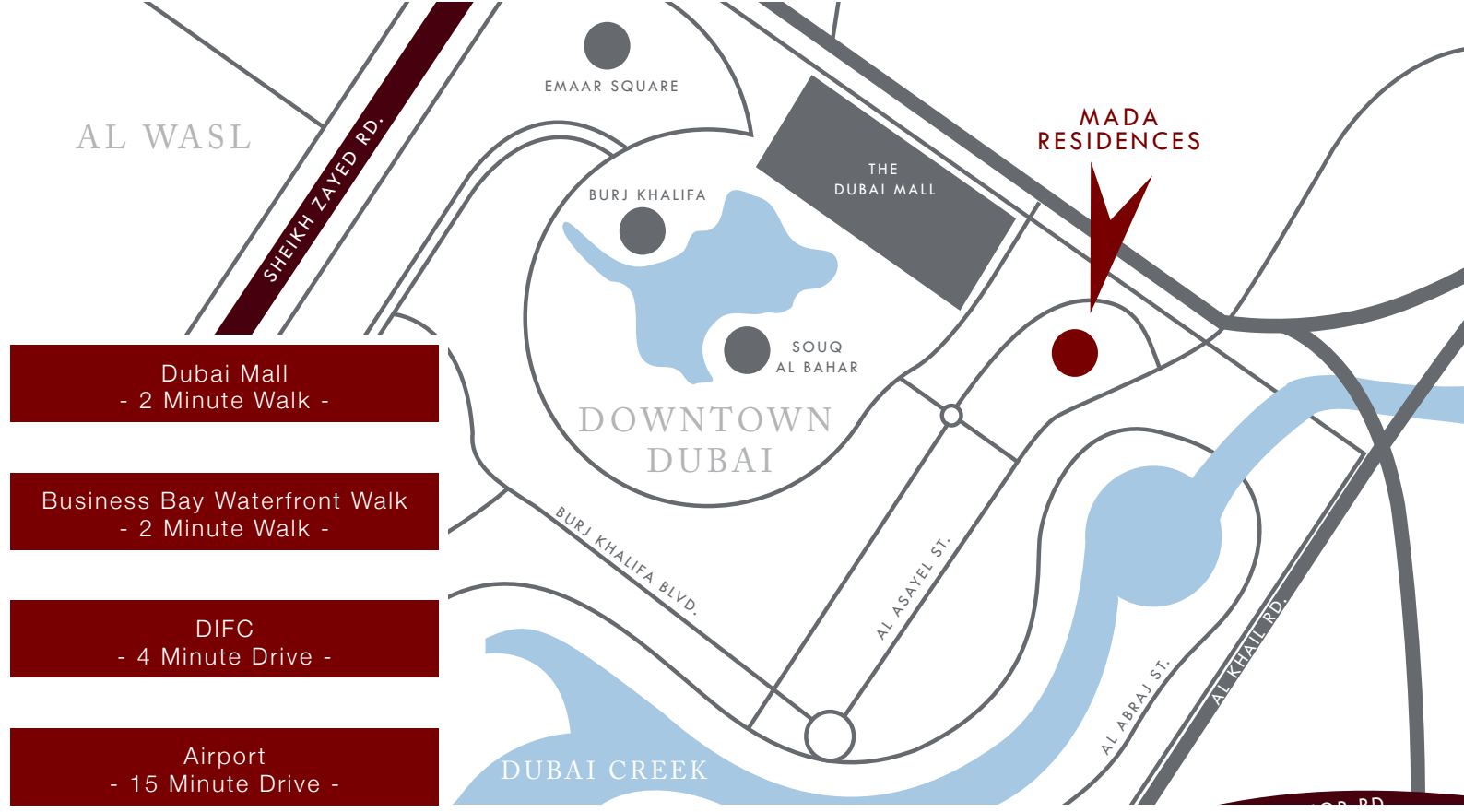


عندما يجتمع العالم من حولك من أجل  
راحتك ورفاهيتك

LET THE WORLD CURVE AROUND TO  
SOOTHE AND AMUSE YOU







عشق المكان وقيمة المعيشة المثلى عاملان يحكمان اختيارك للموقع الاستثنائي، فالمساحات الفاخرة تنتشر في جميع أنحاء مدى ريزيدنسيز، كما أن داون تاون دبي تعد منطقة معززة بخيارات لا حصر لها من منافذ التسلية والترفيه والاستمتاع بالمأكولات والمشروبات، والتي لا تبعد عنك سوى مسافة قصيرة مشياً على الأقدام.

ولا يبعد دبي مول ومشروع ممشى الواجهة البحرية في منطقة الخليج التجاري سوى دقائق معدودة، ما يعني أن مدى ريزيدنسيز يتمتع بموقع متميز يضمن التنقل السلس مع سهولة الوصول إلى مواقع أخرى مهمة لتفادي متاعب ازدحام المرور. ويمكن للمقيمين في هذا المشروع الذهاب بسهولة إلى عدد من الوجهات، مثل مركز دبي المالي العالمي، وسيتي ووك مول والجميرا بسهولة تامة.

المعيشة الهائلة في قلب  
- منطقة تزدان بمباهج الحياة -  
داون تاون دبي

Livability is at the center  
of all things connected -  
Downtown Dubai

The love of space and the value of Livability command the choice of an exceptional location. Lush spaces expand to areas all around Mada Residences. Downtown Dubai comes with ample choices of leisure, dining and entertainment spots, just a short walk away.

The Dubai Mall and the anticipated Business Bay Waterfront Walk are only two minutes away. Mada Residences boasts a superior position that ensures smooth navigation with easy access that minimizes traffic hassles. Destinations such as DIFC, the expanded City Walk Mall and Jumeirah are easily accessible.



إن الرفاهية في مدى ريزيدنسيز تتجاوز حدود الشقة، وتجدها تعبر عن نفسها في تلك الأماكن المصممة خصيصًا من أجل تنشيط الجسم والعقل والروح. وتبدأ الراحة من مدخل ردهة الاستقبال المستوحاة من ظلال الأشجار، وحتى مكتب الاستقبال الذي يقدم الخدمات الكاملة، إضافة إلى المناطق العامة الواسعة. إن هذه المرافق المستوحاة من مفهوم المعيشة المثلى توفر للمقيمين فسحة مريحة للشعور بالهدوء والسكينة، وكذلك الترفيه عن أطفالهم. وتم توزيع هذه المرافق بعد دراسة متأنية للاستمتاع بالمناظر الخلابة المنتشرة في داون تاون، وتوفير مناخ آمن للأطفال لراحة بال ذويهم.

مساحات تبهج الروح  
في منزل مريح -  
المرافق في  
مدى ريزيدنسيز

Rejuvenating spaces within  
the bliss of home -  
Mada Residences  
Amenities

Well-being at Mada Residences transcends apartment walls and expresses itself in spaces that help revitalize the mind, body and soul. Comfort emanates from the welcoming tree-canopy inspired entrance lobby, all the way through the full service reception desk and sprawling public areas. The Livability inspired amenities are sure to give adults a soothing break as well as entertain their playful little ones. Facilities are thoughtfully situated to feature breathtaking Downtown views as well as maintain a child safe atmosphere to keep minds at ease.





- الاستمتاع بالمناظر الرائعة القريبة من حمام السباحة الواسع - الطابق العلوي
- يمكن للصغار الاستمتاع في أرجاء المكان - الطابق العلوي
- الاستمتاع باستراحة منعشة في غرف الساونا والبخار المنفصلة للنساء والرجال- الطابق العلوي
- التمتع بالحمام الشمسي في الجاكوزي للتخلص من الإجهاد - الطابق العلوي
- الاسترخاء مع الأصدقاء بعد يوم طويل في الشرفة الرائعة - الطابق العلوي
- المحافظة على اللياقة باستخدام الصالة الرياضية الحديثة - الطابق العلوي
- التمتع مع الضيوف والأصدقاء في القاعة المخصصة للأعياد والمناسبات في ردهة الاستقبال - الطابق الأرضي

Find delight at every corner  
ستجد ما يسرك في كل ركن من المشروع

- Enjoy the scenery while lapping in the luxurious Swimming Pool – Roof Level
- Fun loving young ones can splash around in a child friendly Kids Pool – Roof Level
- Take a refreshing break in the Sauna and Steam Rooms – Roof Level
- Bask in foamy waves and let everything go in a stress relieving Jacuzzi – Roof Level
- Unwind with friends after a long day in a fabulous Terrace Lounge – Roof Level
- Stay in shape using a state of the art Gym with a spectacular view – Roof Level
- Entertain guests and family in a generous Residence Lounge - Ground Floor



دع الحياة التي تحلم بها تتناغم مع الحياة التي تعيشها  
LET THE LIFE YOU PLAN FOLLOW THE LIFE YOU LIVE







تم تصميم الشقق المكونة من غرفة نوم واحدة في مدى ريزيدنسيز على نحو يبرز الراحة في المساحة الشخصية. ويعتمد تصميمها العملي على التوزيع الفعال للمساحات المخصصة للمعيشة اليومية. ويتم تحديد مساحات الشقق بدقة لضمان راحة الأفراد والأزواج والاستمتاع بالأوقات المسلية دائمًا.

- ٥٦ وحدة مع ٧ نماذج متنوعة لتوزيع المساحات
- تتراوح المساحة من ٨٩٠ إلى ١١٥٠ قدم مربع
- واجهات زجاجية من الأرض إلى السقف
- خزائن جدارية
- الحمام مع منطقة مخصصة للاستحمام
- غرفة الغسيل
- مطبخ مفتوح
- تشمل تجهيزات المطبخ الطباخ والفرن وغسالة الصحون والثلاجة
- أرضيات بتصميم خشبي في غرف النوم
- البلاط الحجري الفاخر في مناطق المعيشة

## تعريف جديد لمساحتك الشخصية Redefining personal space

### شقق من غرفة نوم واحدة 1-Bedroom Apartments

1-Bedroom apartments at Mada Residences are designed to accentuate the comfort of personal space. Their function oriented design comes with the efficient distribution of living, dining and cooking areas. The apartment spaces are meticulously outlined to help individuals and couples intimately unwind or entertain on a whim.

- 56 units with a choice of 7 space configurations
- Floor space ranging from 882 to 1,127 Sq. Ft.
- Floor to ceiling glass
- Walk-in closet
- Bathroom with walk-in shower
- Laundry room
- Open kitchen
- Kitchen fittings include a cooker, oven, dishwasher and fridge
- Tile wood impression flooring for bedroom
- Tile stone optic flooring throughout the apartment



# 1 BEDROOM FLOORPLANS

## 1 BEDROOM TYPE - 01 LEVEL 6 - 13

Suite Area  
882.32 sq.ft. / 81.97 sq.m.

Total Area  
882.32 sq.ft. / 81.97sq.m.



بيان إخلاء المسؤولية - يتم قياس الأبعاد في جميع الوحدات وفق العناصر الهيكلية، مع استبعاد تشطيبات الجدران وعناصر إسناد البناء، وتم توفير جميع الأبعاد من قبل مهندسينا المعماريين والاستشاريين العاملين معنا. إن جميع المواد والأبعاد والرسومات والمرافق تعدّ تقريبية وقت طباعة هذه المادة، وقد تتفاوت المساحة الفعلية عن المنطقة المحددة، وقد يختلف الاتجاه من وحدة إلى أخرى. ولم يتم الاعتماد على مقياس في الرسومات، ويحتفظ المطور بحق إجراء التعديلات على خطط الطوابق وأي مميزات أو مواد أو أبعاد أو رسومات أو مرافق مذكورة في هذا الكتيب من دون إعطاء إشعار مسبق.

Disclaimer – All unit dimensions are measured to structural elements and exclude wall finishes and construction tolerances. All dimensions have been provided by our consultant architects. All materials, dimensions, drawings and amenities are approximate at the time of printing. Actual area may vary from stated area and unit direction may vary from unit to unit. Drawings are not to scale. The developer reserves the right to make revisions to the floor plans and any features, materials, dimensions, drawings and amenities mentioned in this brochure without notice.





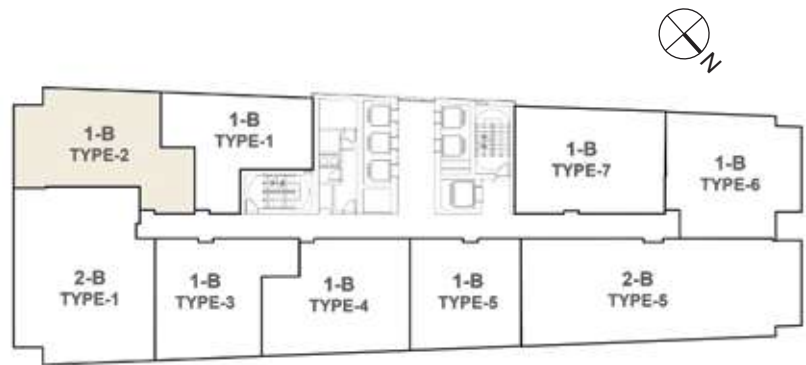
# 1 BEDROOM FLOORPLANS

1 BEDROOM TYPE - 02  
LEVEL 6 - 13

Suite Area  
952.28 sq.ft. / 88.47 sq.m.

Terrace Area  
174.48 sq.ft. / 16.21 sq.m.

Total Area  
1126.77 sq.ft. / 104.68 sq.m.



أرتار للنطوير العقاري  
Artar Real Estate Development LLC.

بيان إخلاء المسؤولية - يتم قياس الأبعاد في جميع الوحدات وفق العناصر الهيكلية، مع استبعاد تشطيبات الجدران وعناصر إسناد البناء. وتم توفير جميع الأبعاد من قبل مهندسينا المعماريين والاستشاريين العاملين معنا. إن جميع المواد والأبعاد والرسومات والمرافق تعدّ تقريبية وقت طباعة هذه المادة، وقد تتفاوت المساحة الفعلية عن المنطقة المحددة، وقد يختلف الاتجاه من وحدة إلى أخرى. ولم يتم الاعتماد على مقياس في الرسومات، ويحتفظ المطور بحق إجراء التعديلات على خطط الطوابق وأي ميزات أو مواد أو أبعاد أو رسومات أو مرافق مذكورة في هذا الكتيب من دون إعطاء إشعار مسبق.

Disclaimer - All unit dimensions are measured to structural elements and exclude wall finishes and construction tolerances. All dimensions have been provided by our consultant architects. All materials, dimensions, drawings and amenities are approximate at the time of printing. Actual area may vary from stated area and unit direction may vary from unit to unit. Drawings are not to scale. The developer reserves the right to make revisions to the floor plans and any features, materials, dimensions, drawings and amenities mentioned in this brochure without notice.



# 1 BEDROOM FLOORPLANS

## 1 BEDROOM TYPE - 03 LEVEL 6 - 13

Suite Area  
782.21 sq.ft. / 72.67 sq.m.

Terrace Area  
117.76 sq.ft. / 10.94 sq.m.

Total Area  
899.97 sq.ft. / 83.61 sq.m.



بيان إخلاء المسؤولية - يتم قياس الأبعاد في جميع الوحدات وفق العناصر الهيكلية، مع استبعاد تشطيبات الجدران وعناصر إسناد البناء. وتم توفير جميع الأبعاد من قبل مهندسينا المعماريين والاستشاريين العاملين معنا. إن جميع المواد والأبعاد والرسومات والمرافق تعدّ تقريبية وقت طباعة هذه المادة، وقد تتفاوت المساحة الفعلية عن المنطقة المحددة، وقد يختلف الاتجاه من وحدة إلى أخرى. ولهم يتم الاعتماد على مقياس في الرسومات، ويحتفظ المطور بحق إجراء التعديلات على خطط الطوابق وأي ميزات أو مواد أو أبعاد أو رسومات أو مرافق مذكورة في هذا الكتيب من دون إعطاء إشعار مسبق.

Disclaimer - All unit dimensions are measured to structural elements and exclude wall finishes and construction tolerances. All dimensions have been provided by our consultant architects. All materials, dimensions, drawings and amenities are approximate at the time of printing. Actual area may vary from stated area and unit direction may vary from unit to unit. Drawings are not to scale. The developer reserves the right to make revisions to the floor plans and any features, materials, dimensions, drawings and amenities mentioned in this brochure without notice.





# 1 BEDROOM FLOORPLANS

1 BEDROOM TYPE - 04  
LEVEL 6 - 13

Suite Area  
1016.97 sq.ft. / 94.48 sq.m.

Terrace Area  
68.67 sq.ft. / 6.38 sq.m.

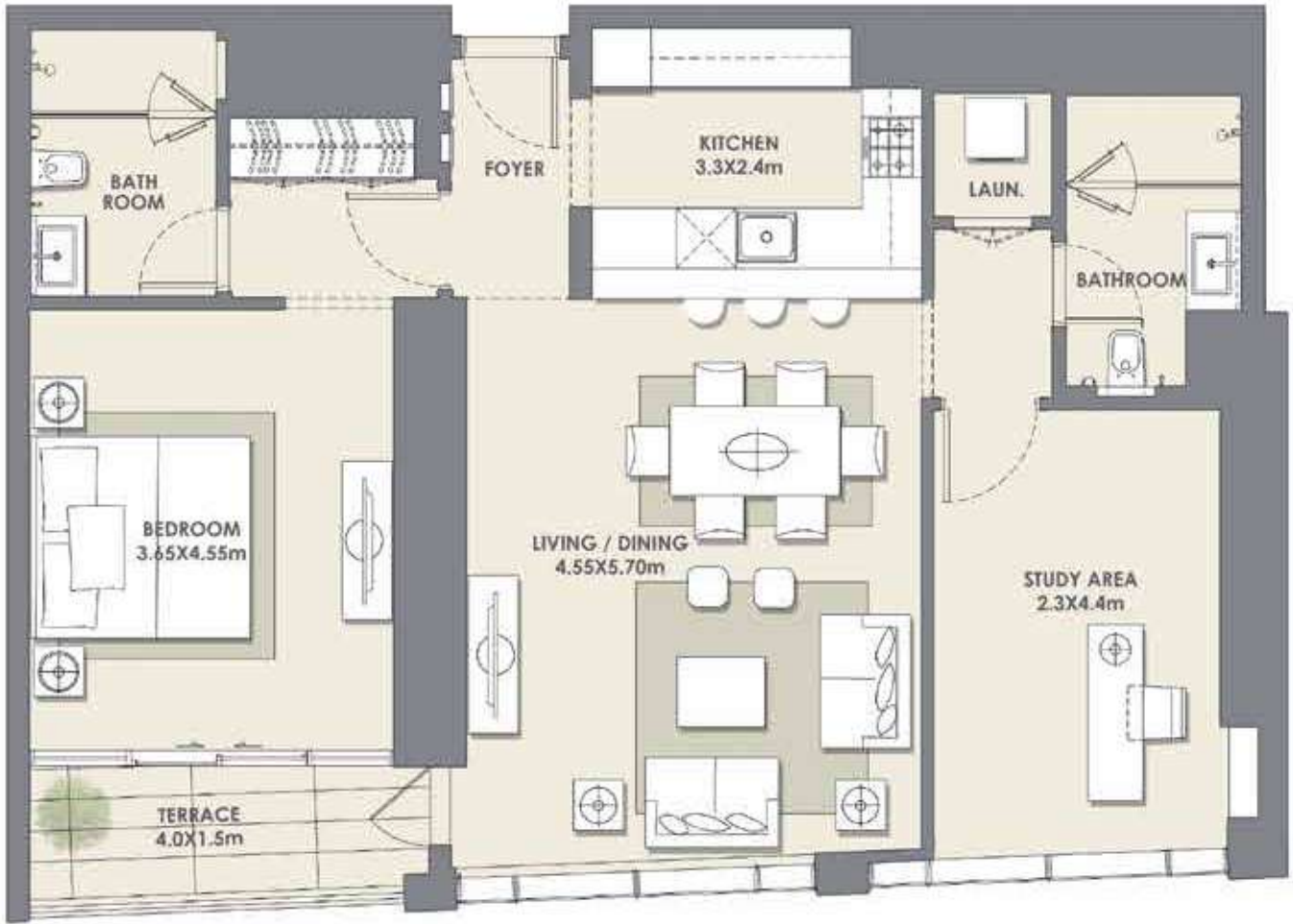
Total Area  
1085.65 sq.ft. / 100.86 sq.m.



أرتار للتطوير العقاري  
Artar Real Estate Development LLC.

بيان إخلاء المسؤولية - يتم قياس الأبعاد في جميع الوحدات وفق العناصر الهيكلية، مع استبعاد تشطيبات الجدران وعناصر إسناد البناء. وتم توفير جميع الأبعاد من قبل مهندسيننا المعماريين والاستشاريين العاملين معنا. إن جميع المواد والأبعاد والرسومات والمرافق تعدّ تقريبية وقت طباعة هذه المادة، وقد تتفاوت المساحة الفعلية عن المنطقة المحددة، وقد يختلف الاتجاه من وحدة إلى أخرى. ولم يتم الاعتماد على مقياس في الرسومات، ويحتفظ المطور بحق إجراء التعديلات على خطط الطوابق وأي ميزات أو مواد أو أبعاد أو رسومات أو مرافق مذكورة في هذا الكتيب من دون إعطاء إشعار مسبق.

Disclaimer - All unit dimensions are measured to structural elements and exclude wall finishes and construction tolerances. All dimensions have been provided by our consultant architects. All materials, dimensions, drawings and amenities are approximate at the time of printing. Actual area may vary from stated area and unit direction may vary from unit to unit. Drawings are not to scale. The developer reserves the right to make revisions to the floor plans and any features, materials, dimensions, drawings and amenities mentioned in this brochure without notice.



# 1 BEDROOM FLOORPLANS

## 1 BEDROOM TYPE - 05 LEVEL 6 - 13

Suite Area  
1039.04 sq.ft. / 96.53 sq.m.

Terrace Area  
64.48 sq.ft. / 5.99 sq.m.

Total Area  
1103.52 sq.ft. / 102.52 sq.m.



أرتار للنطوير العقاري  
Artar Real Estate Development LLC.

بيان إخلاء المسؤولية - يتم قياس الأبعاد في جميع الوحدات وفق العناصر الهيكلية، مع استبعاد تشطيبات الجدران وعناصر إسناد البناء. وتم توفير جميع الأبعاد من قبل مهندسينا المعماريين والاستشاريين العاملين معنا. إن جميع المواد والأبعاد والرسومات والمرافق تعدّ تقريبية وقت طباعة هذه المادة، وقد تتفاوت المساحة الفعلية عن المنطقة المحددة، وقد يختلف الاتجاه من وحدة إلى أخرى. ولهم يتم الاعتماد على مقياس في الرسومات، ويحتفظ المطور بحق إجراء التعديلات على خطط الطوابق وأي ميزات أو مواد أو أبعاد أو رسومات أو مرافق مذكورة في هذا الكتيب من دون إعطاء إشعار مسبق.

Disclaimer - All unit dimensions are measured to structural elements and exclude wall finishes and construction tolerances. All dimensions have been provided by our consultant architects. All materials, dimensions, drawings and amenities are approximate at the time of printing. Actual area may vary from stated area and unit direction may vary from unit to unit. Drawings are not to scale. The developer reserves the right to make revisions to the floor plans and any features, materials, dimensions, drawings and amenities mentioned in this brochure without notice.





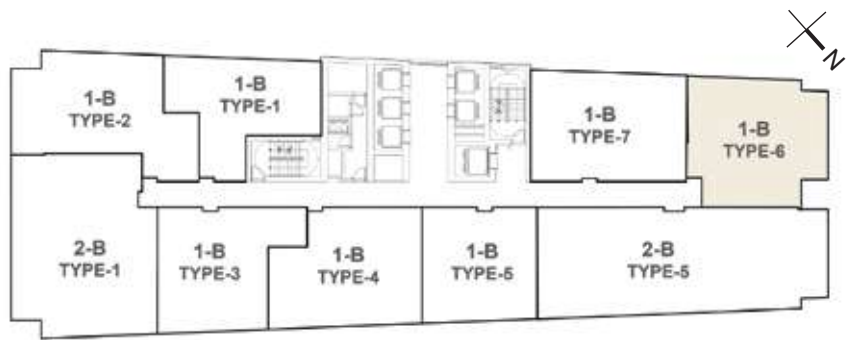
# 1 BEDROOM FLOORPLANS

1 BEDROOM TYPE - 06  
LEVEL 6 - 13

Suite Area  
920.74 sq.ft. / 85.54 sq.m.

Terrace Area  
148.86 sq.ft. / 13.83 sq.m.

Total Area  
1069.61 sq.ft. / 99.37 sq.m.



أرتار للنطوير العقاري  
Artar Real Estate Development LLC.

بيان إخلاء المسؤولية - يتم قياس الأبعاد في جميع الوحدات وفق العناصر الهيكلية، مع استبعاد تشطيبات الجدران وعناصر إسناد البناء. وتم توفير جميع الأبعاد من قبل مهندسيننا المعماريين والاستشاريين العاملين معنا. إن جميع المواد والأبعاد والرسومات والمرافق تعدّ تقريبية وقت طباعة هذه المادة، وقد تتفاوت المساحة الفعلية عن المنطقة المحددة، وقد يختلف الاتجاه من وحدة إلى أخرى. ولهم يتم الاعتماد على مقياس في الرسومات، ويحتفظ المطور بحق إجراء التعديلات على خطط الطوابق وأي ميزات أو مواد أو أبعاد أو رسومات أو مرافق مذكورة في هذا الكتيب من دون إعطاء إشعار مسبق.

Disclaimer - All unit dimensions are measured to structural elements and exclude wall finishes and construction tolerances. All dimensions have been provided by our consultant architects. All materials, dimensions, drawings and amenities are approximate at the time of printing. Actual area may vary from stated area and unit direction may vary from unit to unit. Drawings are not to scale. The developer reserves the right to make revisions to the floor plans and any features, materials, dimensions, drawings and amenities mentioned in this brochure without notice.



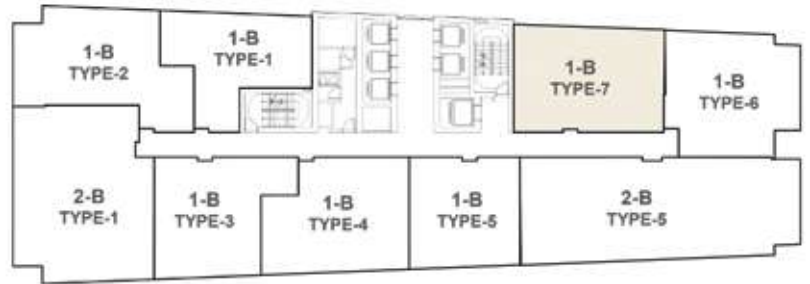
# 1 BEDROOM FLOORPLANS

1 BEDROOM TYPE - 07  
LEVEL 6 - 13

Suite Area  
967.03 sq.ft. / 89.84 sq.m.

Terrace Area  
50.81 sq.ft. / 4.72 sq.m.

Total Area  
1017.83 sq.ft. / 94.56 sq.m.



بيان إخلاء المسؤولية - يتم قياس الأبعاد في جميع الوحدات وفق العناصر الهيكلية، مع استبعاد تشطيبات الجدران وعناصر إسناد البناء. وتم توفير جميع الأبعاد من قبل مهندسيننا المعماريين والاستشاريين العاملين معنا. إن جميع المواد والأبعاد والرسومات والمرافق تعدّ تقريبية وقت طباعة هذه المادة، وقد تتفاوت المساحة الفعلية عن المنطقة المحددة، وقد يختلف الاتجاه من وحدة إلى أخرى. ولهم يتم الاعتماد على مقياس في الرسومات، ويحتفظ المطور بحق إجراء التعديلات على خطط الطوابق وأي ميزات أو مواد أو أبعاد أو رسومات أو مرافق مذكورة في هذا الكتيب من دون إعطاء إشعار مسبق.

Disclaimer - All unit dimensions are measured to structural elements and exclude wall finishes and construction tolerances. All dimensions have been provided by our consultant architects. All materials, dimensions, drawings and amenities are approximate at the time of printing. Actual area may vary from stated area and unit direction may vary from unit to unit. Drawings are not to scale. The developer reserves the right to make revisions to the floor plans and any features, materials, dimensions, drawings and amenities mentioned in this brochure without notice.





إن الشقق المكونة من غرفتي نوم في مدى ريزيدنسيز تلبى احتياجات العائلات. وتستغل المساحات لخلق زوايا دافئة تضمن الاسترخاء في المناطق الفسيحة المناسبة للأنشطة المنزلية. وتم تصميم الشقق للجمع بين نمط الحياة العملية مع احتياجات الأسر الصغيرة.

- ٨٠ وحدة مع ٥ نماذج متنوعة لتوزيع المساحات
- تتراوح المساحة من ١,٥٤٥ إلى ١,٦٦٥ قدم مربع
- واجهات زجاجية من الأرض إلى السقف
- مطبخ مفتوح بتصميم عصري
- تشمل تجهيزات المطبخ الطباخ والفرن وغسالة الصحون والثلاجة
- خزائن جدارية ومنطقة مخصصة للتخزين
- الحمامات مزودة بمناطق مخصصة للاستحمام
- غرفة الغسيل
- أرضيات بتصميم خشبي في غرف النوم
- البلاط الحجري الفاخر في مناطق المعيشة

## الاهتمام بحياة الأسر الشابة Nurturing young families

### الشقق المكونة من غرفتي نوم 2-Bedroom Apartments

2-Bedroom apartments at Mada Residences provide nurturing nests for families. Spaces are shaped to include warm nooks to relax in and gracious areas for lively home activities. The apartments are designed to merge an executive lifestyle with the needs of young families.

- 80 units with a choice of 5 space configurations
- Floor space ranging from 1,504 to 1,623 Sq. Ft.
- Floor to ceiling glass and spacious balconies
- Open contemporary kitchen style
- Kitchen fittings include a cooker, oven, dishwasher and fridge
- Walk-in closets and additional storage
- Bathrooms with walk-in shower
- Laundry room
- Tile wood impression flooring for bedrooms
- Tile stone optic flooring throughout the apartment





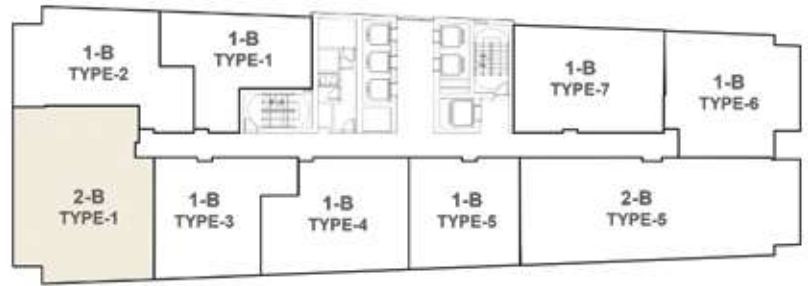
## 2 BEDROOM FLOORPLANS

2 BEDROOMS TYPE - 01  
LEVEL 6 - 13

Suite Area  
1432.35 sq.ft. / 133.07 sq.m.

Terrace Area  
172.33 sq.ft. / 16.01 sq.m.

Total Area  
1604.68 sq.ft. / 149.08 sq.m.



بيان إخلاء المسؤولية - يتم قياس الأبعاد في جميع الوحدات وفق العناصر الهيكلية، مع استبعاد تشطيبات الجدران وعناصر إسناد البناء، وتم توفير جميع الأبعاد من قبل مهندسينا المعماريين والاستشاريين العاملين معنا. إن جميع المواد والأبعاد والرسومات والمرافق تعدّ تقريبية وقت طباعة هذه المادة، وقد تتفاوت المساحة الفعلية عن المنطقة المحددة، وقد يختلف الاتجاه من وحدة إلى أخرى. ولم يتم الاعتماد على مقياس في الرسومات، ويحتفظ المطور بحق إجراء التعديلات على خطط الطوابق وأي مميزات أو مواد أو أبعاد أو رسومات أو مرافق مذكورة في هذا الكتيب من دون إعطاء إشعار مسبق.

Disclaimer - All unit dimensions are measured to structural elements and exclude wall finishes and construction tolerances. All dimensions have been provided by our consultant architects. All materials, dimensions, drawings and amenities are approximate at the time of printing. Actual area may vary from stated area and unit direction may vary from unit to unit. Drawings are not to scale. The developer reserves the right to make revisions to the floor plans and any features, materials, dimensions, drawings and amenities mentioned in this brochure without notice.



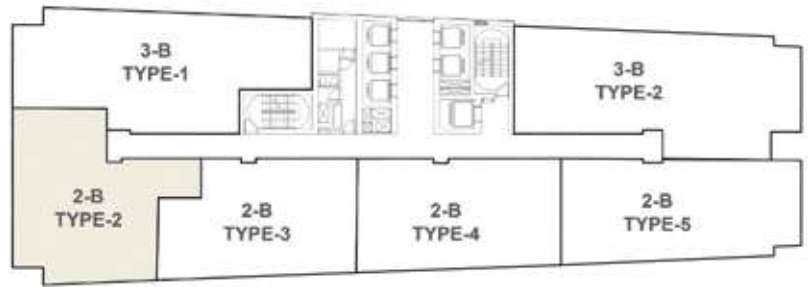
## 2 BEDROOM FLOORPLANS

2 BEDROOMS TYPE - 02  
LEVEL 15 - 22, 24 - 31

Suite Area  
1430.41 sq.ft. / 132.89 sq.m.

Terrace Area  
180.51 sq.ft. / 16.77 sq.m.

Total Area  
1610.93 sq.ft. / 149.66 sq.m.



أرتار للنطوير العقاري  
Artar Real Estate Development LLC.

بيان إخلاء المسؤولية - يتم قياس الأبعاد في جميع الوحدات وفق العناصر الهيكلية، مع استبعاد تشطيبات الجدران وعناصر إنسان البناء، وتم توفير جميع الأبعاد من قبل مهندسينا المعماريين والاستشاريين العاملين معنا. إن جميع المواد والأبعاد والرسومات والمرافق تفتق تقريبية وقت طباعة هذه المادة، وقد تتفاوت المساحة الفعلية عن المنطقة المحددة، وقد يختلف الاتجاه من وحدة إلى أخرى. ولم يتم الاعتماد على مقياس في الرسومات، ويحتفظ المطور بحق إجراء التعديلات على خطط الطوابق وأي مميزات أو مواد أو أبعاد أو رسومات أو مرافق مذكورة في هذا الكتيب من دون إعطاء إشعار مسبق.

Disclaimer - All unit dimensions are measured to structural elements and exclude wall finishes and construction tolerances. All dimensions have been provided by our consultant architects. All materials, dimensions, drawings and amenities are approximate at the time of printing. Actual area may vary from stated area and unit direction may vary from unit to unit. Drawings are not to scale. The developer reserves the right to make revisions to the floor plans and any features, materials, dimensions, drawings and amenities mentioned in this brochure without notice.





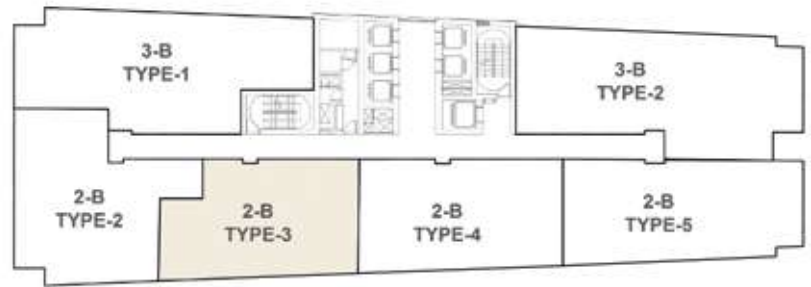
## 2 BEDROOM FLOORPLANS

2 BEDROOMS TYPE - 03  
LEVEL 15 - 22, 24 - 31

Suite Area  
1407.11 sq.ft. / 130.73 sq.m.

Terrace Area  
111.51 sq.ft. / 10.36 sq.m.

Total Area  
1518.68 sq.ft. / 141.09 sq.m.



بيان إخلاء المسؤولية - يتم قياس الأبعاد في جميع الوحدات وفق العناصر الهيكلية، مع استبعاد تشطيبات الجدران وعناصر إسناد البناء، وتم توفير جميع الأبعاد من قبل مهندسينا المعماريين والاستشاريين العاملين معنا. إن جميع المواد والأبعاد والرسومات والمرافق تعدّ تقريبية وقت طباعة هذه المادة، وقد تتفاوت المساحة الفعلية عن المنطقة المحددة، وقد يختلف الاتجاه من وحدة إلى أخرى. ولم يتم الاعتماد على مقياس في الرسومات، ويحتفظ المطور بحق إجراء التعديلات على خطط الطوابق وأي مميزات أو مواد أو أبعاد أو رسومات أو مرافق مذكورة في هذا الكتيب من دون إعطاء إشعار مسبق.

Disclaimer - All unit dimensions are measured to structural elements and exclude wall finishes and construction tolerances. All dimensions have been provided by our consultant architects. All materials, dimensions, drawings and amenities are approximate at the time of printing. Actual area may vary from stated area and unit direction may vary from unit to unit. Drawings are not to scale. The developer reserves the right to make revisions to the floor plans and any features, materials, dimensions, drawings and amenities mentioned in this brochure without notice.



## 2 BEDROOM FLOORPLANS

2 BEDROOMS TYPE - 04  
LEVEL 15 - 22, 24 - 31

Suite Area  
1453.66 sq.ft. / 135.02 sq.m.

Terrace Area  
50.81 sq.ft. / 4.72 sq.m.

Total Area  
1504.47 sq.ft. / 139.77 sq.m.



أرتار للنطوير العقاري  
Artar Real Estate Development LLC.

بيان إخلاء المسؤولية - يتم قياس الأبعاد في جميع الوحدات وفق العناصر الهيكلية، مع استبعاد تشطيبات الجدران وعناصر إسناد البناء، وتم توفير جميع الأبعاد من قبل مهندسينا المعماريين والاستشاريين العاملين معنا. إن جميع المواد والأبعاد والرسومات والمرافق تعدّ تقريبية وقت طباعة هذه المادة، وقد تتفاوت المساحة الفعلية عن المنطقة المحددة، وقد يختلف الاتجاه من وحدة إلى أخرى. ولم يتم الاعتماد على مقياس في الرسومات، ويحتفظ المطور بحق إجراء التعديلات على خطط الطوابق وأي مميزات أو مواد أو أبعاد أو رسومات أو مرافق مذكورة في هذا الكتيب من دون إعطاء إشعار مسبق.

Disclaimer - All unit dimensions are measured to structural elements and exclude wall finishes and construction tolerances. All dimensions have been provided by our consultant architects. All materials, dimensions, drawings and amenities are approximate at the time of printing. Actual area may vary from stated area and unit direction may vary from unit to unit. Drawings are not to scale. The developer reserves the right to make revisions to the floor plans and any features, materials, dimensions, drawings and amenities mentioned in this brochure without notice.





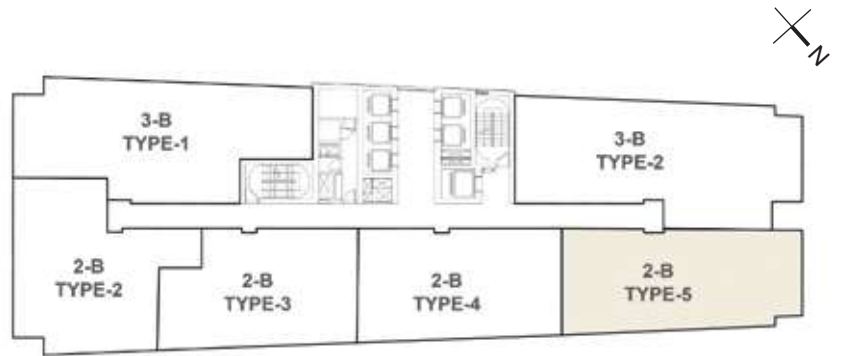
## 2 BEDROOM FLOORPLANS

2 BEDROOMS TYPE - 05  
LEVEL 6 - 13, 15 - 22, 24 - 31

Suite Area  
1474.12 sq.ft. / 136.95 sq.m.

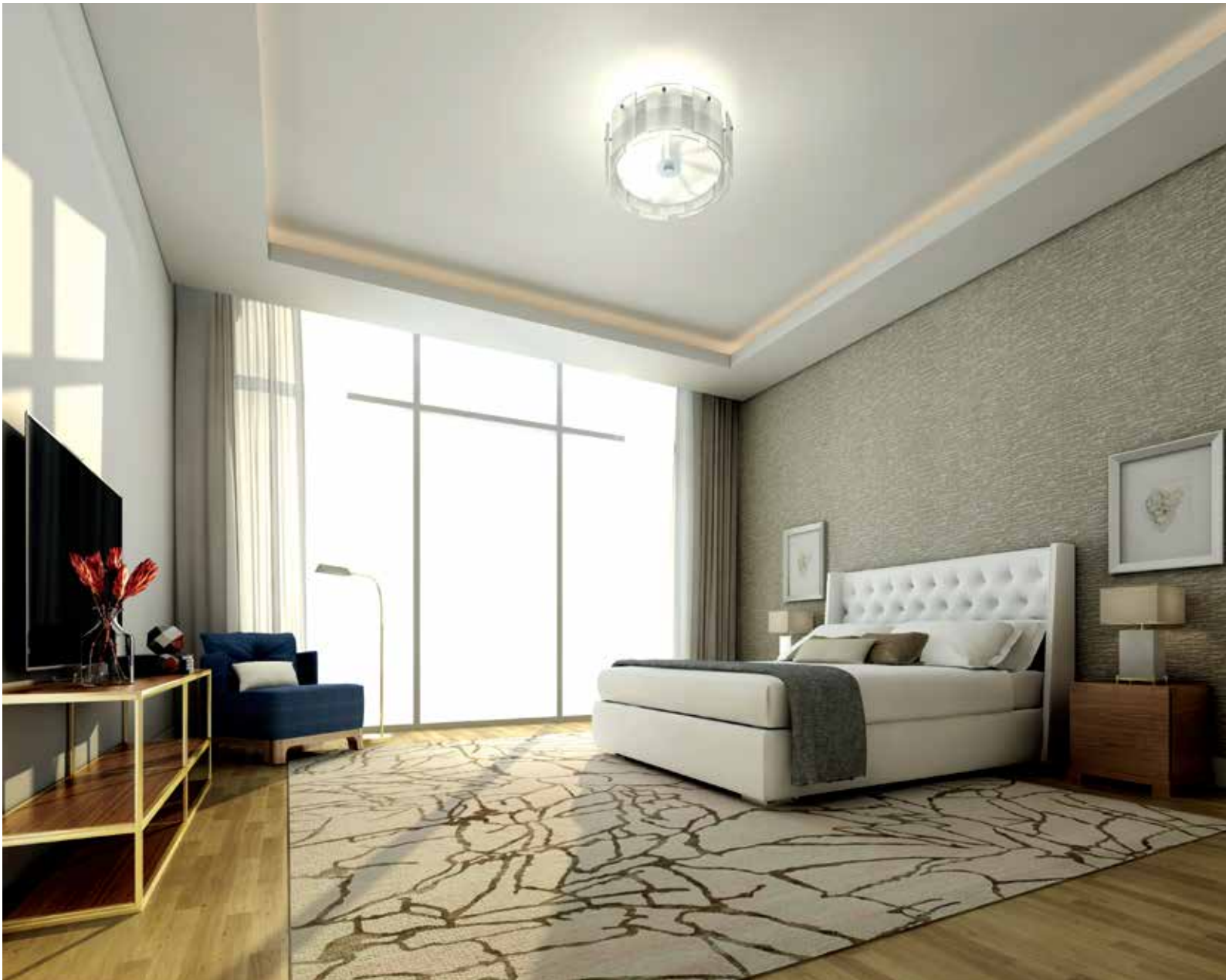
Terrace Area  
148.86 sq.ft. / 13.83 sq.m.

Total Area  
1622.98 sq.ft. / 150.78 sq.m.



بيان إخلاء المسؤولية - يتم قياس الأبعاد في جميع الوحدات وفق العناصر الهيكلية، مع استبعاد تشطيبات الجدران وعناصر إسناد البناء، وتم توفير جميع الأبعاد من قبل مهندسينا المعماريين والاستشاريين العاملين معنا. إن جميع المواد والأبعاد والرسومات والمرافق تعدّ تقريبية وقت طباعة هذه المادة، وقد تتفاوت المساحة الفعلية عن المنطقة المحددة، وقد يختلف الاتجاه من وحدة إلى أخرى. ولم يتم الاعتماد على مقياس في الرسومات، ويحتفظ المطور بحق إجراء التعديلات على خطط الطوابق وأي مميزات أو مواد أو أبعاد أو رسومات أو مرافق مذكورة في هذا الكتيب من دون إعطاء إشعار مسبق.

Disclaimer - All unit dimensions are measured to structural elements and exclude wall finishes and construction tolerances. All dimensions have been provided by our consultant architects. All materials, dimensions, drawings and amenities are approximate at the time of printing. Actual area may vary from stated area and unit direction may vary from unit to unit. Drawings are not to scale. The developer reserves the right to make revisions to the floor plans and any features, materials, dimensions, drawings and amenities mentioned in this brochure without notice.



توفر الشقق المكونة من ثلاثة غرف نوم في مدى ريزيدنسيز توازنًا مثاليًا من المساحات للأفراد وأخرى لحياة الأسرة. فهناك المناطق المريحة التي تجمع بين أفراد الأسرة، وتمتزج بسلاسة مع غرف النوم الفسيحة. ووضعت تصاميم الشقق لتعزيز الدفء في الحياة الأسرية، وفي الوقت نفسه، تتيح لكل فرد من أفراد الأسرة مساحة عيش خاصة به.

- ٤٩ وحدة مع ١٢ نموذجًا متنوعًا لتوزيع المساحات
- تتراوح المساحة من ٢,١٠ إلى ٢,٤٢٠ قدم مربع
- واجهات زجاجية من الأرض إلى السقف
- يتوفر خيار المطبخ المغلق أو المفتوح
- تشمل تجهيزات المطبخ الطباخ والفرن وغسالة الصحون والثلاجة
- خزائن جدارية ومنطقة مخصصة للتخزين
- الحمامات مزودة بمناطق مخصصة للاستحمام
- غرفة الفسيل
- أرضيات بتصميم خشبي في غرف النوم
- البلاط الحجري الفاخر في مناطق المعيشة

## تصميم المنازل العائلية Forming family homes

### شقق مكونة من ثلاث غرف نوم 3-Bedroom Apartments

3-Bedroom apartments at Mada Residences offer a perfect balance of individual spaces and family living. Comfortable gathering areas seamlessly blend with spacious bedrooms. The apartment designs have been crafted to enhance the warmth of family living and at the same time, give each member of the family their own space to live in.

- 49 units with a choice of 12 space configurations
- Floor space ranging from 1,968 to 3,215\* Sq. Ft.
- Floor to ceiling glass and spacious balconies
- Closed or open kitchen layouts are available
- Kitchen fittings include a cooker, oven, dishwasher and fridge
- Walk-in closets and additional storage
- Bathrooms with walk-in shower
- Laundry room
- Tile wood impression flooring for bedrooms
- Tile stone optic flooring throughout the apartment

\*Larger terraced units available





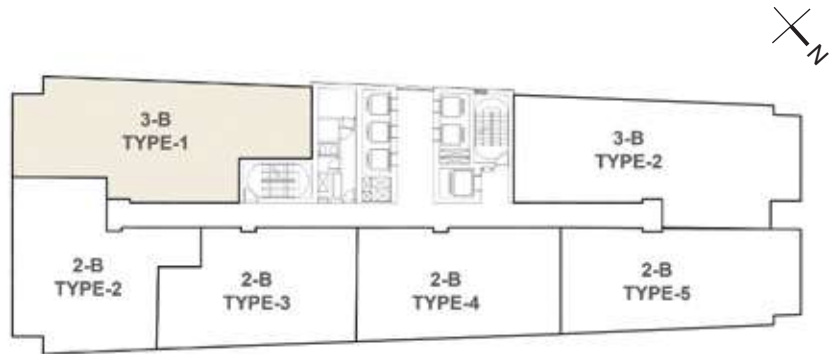
## 3 BEDROOM FLOORPLANS

### 3 BEDROOMS TYPE - 01 LEVEL 15 - 22, 24 - 31

Suite Area  
1885.51 sq.ft. / 175.17 sq.m.

Terrace Area  
177.93 sq.ft. / 16.53 sq.m.

Total Area  
2063.44 sq.ft. / 191.70 sq.m.



أرتار للنطوير العقاري  
Artar Real Estate Development LLC.

بيان إخلاء المسؤولية - يتم قياس الأبعاد في جميع الوحدات وفق العناصر الهيكلية، مع استبعاد تشطيبات الجدران وعناصر إسناد البناء. وتم توفير جميع الأبعاد من قبل مهندسينا المعماريين والاستشاريين العاملين معنا. إن جميع المواد والأبعاد والرسومات والمرافق تعدّ تقريبية وقت طباعة هذه المادة، وقد تتفاوت المساحة الفعلية عن المنطقة المحددة، وقد يختلف الاتجاه من وحدة إلى أخرى. ولهم يتم الاعتماد على مقياس في الرسومات، ويحتفظ المطور بحق إجراء التعديلات على خطط الطوابق وأي ميزات أو مواد أو أبعاد أو رسومات أو مرافق مذكورة في هذا الكتيب من دون إعطاء إشعار مسبق.

Disclaimer - All unit dimensions are measured to structural elements and exclude wall finishes and construction tolerances. All dimensions have been provided by our consultant architects. All materials, dimensions, drawings and amenities are approximate at the time of printing. Actual area may vary from stated area and unit direction may vary from unit to unit. Drawings are not to scale. The developer reserves the right to make revisions to the floor plans and any features, materials, dimensions, drawings and amenities mentioned in this brochure without notice.



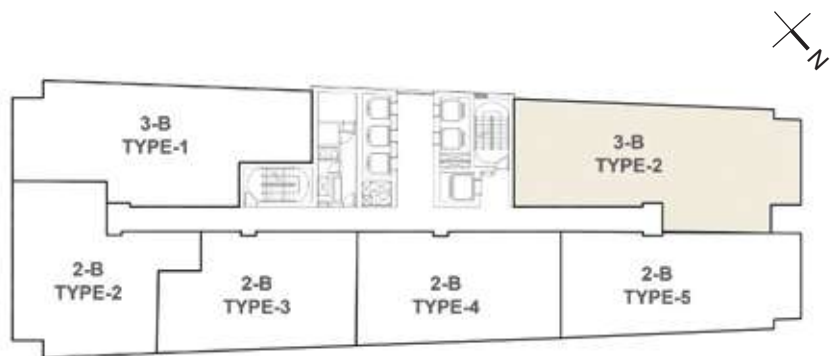
## 3 BEDROOM FLOORPLANS

### 3 BEDROOMS TYPE - 02 LEVEL 15 - 22, 24 - 31

Suite Area  
2014.14 sq.ft. / 187.12 sq.m.

Terrace Area  
156.18 sq.ft. / 14.51 sq.m.

Total Area  
2170.33 sq.ft. / 201.63 sq.m.



أرتار للنطوير العقاري  
Artar Real Estate Development LLC.

بيان إخلاء المسؤولية - يتم قياس الأبعاد في جميع الوحدات وفق العناصر الهيكلية، مع استبعاد تشطيبات الجدران وعناصر إسناد البناء. وتم توفير جميع الأبعاد من قبل مهندسينا المعماريين والاستشاريين العاملين معنا. إن جميع المواد والأبعاد والرسومات والمرافق تعدّ تقريبية وقت طباعة هذه المادة، وقد تتفاوت المساحة الفعلية عن المنطقة المحددة، وقد يختلف الاتجاه من وحدة إلى أخرى. ولهم يتم الاعتماد على مقياس في الرسومات، ويحتفظ المطور بحق إجراء التعديلات على خطط الطوابق وأي ميزات أو مواد أو أبعاد أو رسومات أو مرافق مذكورة في هذا الكتيب من دون إعطاء إشعار مسبق.

Disclaimer - All unit dimensions are measured to structural elements and exclude wall finishes and construction tolerances. All dimensions have been provided by our consultant architects. All materials, dimensions, drawings and amenities are approximate at the time of printing. Actual area may vary from stated area and unit direction may vary from unit to unit. Drawings are not to scale. The developer reserves the right to make revisions to the floor plans and any features, materials, dimensions, drawings and amenities mentioned in this brochure without notice.



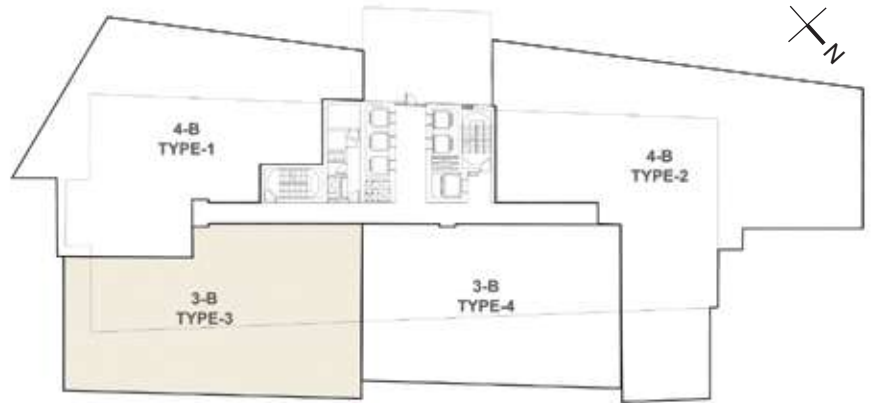
## 3 BEDROOM FLOORPLANS

### 3 BEDROOMS TYPE - 03 LEVEL 5

Suite Area  
2271.61 sq.ft. / 211.04 sq.m.

Terrace Area  
5835.97 sq.ft. / 542.18 sq.m.

Total Area  
8107.58 sq.ft. / 753.22 sq.m.



بيان إخلاء المسؤولية - يتم قياس الأبعاد في جميع الوحدات وفق العناصر الهيكلية، مع استبعاد تشطيبات الجدران وعناصر إسناد البناء. وتم توفير جميع الأبعاد من قبل مهندسينا المعماريين والاستشاريين العاملين معنا. إن جميع المواد والأبعاد والرسومات والمرافق تعدّ تقريبية وقت طباعة هذه المادة، وقد تتفاوت المساحة الفعلية عن المنطقة المحددة، وقد يختلف الاتجاه من وحدة إلى أخرى. ولهم يتم الاعتماد على مقياس الرسومات، ويحتفظ المطور بحق إجراء التعديلات على خطط الطوابق وأي ميزات أو مواد أو أبعاد أو رسومات أو مرافق مذكورة في هذا الكتيب من دون إعطاء إشعار مسبق.

Disclaimer - All unit dimensions are measured to structural elements and exclude wall finishes and construction tolerances. All dimensions have been provided by our consultant architects. All materials, dimensions, drawings and amenities are approximate at the time of printing. Actual area may vary from stated area and unit direction may vary from unit to unit. Drawings are not to scale. The developer reserves the right to make revisions to the floor plans and any features, materials, dimensions, drawings and amenities mentioned in this brochure without notice.





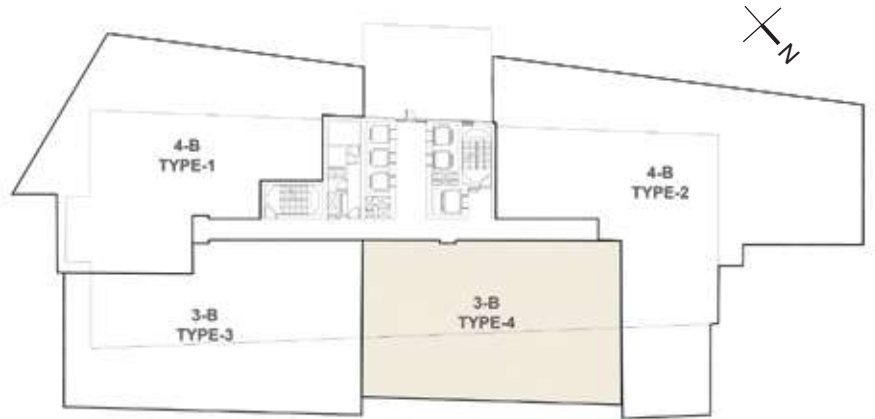
## 3 BEDROOM FLOORPLANS

### 3 BEDROOMS TYPE - 04 LEVEL 5

Suite Area  
2171.94 sq.ft. / 201.78 sq.m.

Terrace Area  
2486.89 sq.ft. / 231.04 sq.m.

Total Area  
4658.83 sq.ft. / 432.82 sq.m.



أرتار للتطوير العقاري  
Artar Real Estate Development LLC.

بيان إخلاء المسؤولية - يتم قياس الأبعاد في جميع الوحدات وفق العناصر الهيكلية، مع استبعاد تنشيطات الجدران وعناصر إسناد البناء. وتم توفير جميع الأبعاد من قبل مهندسيننا المعماريين والاستشاريين العاملين معنا. إن جميع المواد والأبعاد والرسومات والمرافق تعدّ تقريبية وقت طباعة هذه المادة، وقد تتفاوت المساحة الفعلية عن المنطقة المحددة، وقد يختلف الاتجاه من وحدة إلى أخرى. ولهم يتم الاعتماد على مقياس في الرسومات، ويحتفظ المطور بحق إجراء التعديلات على خطط الطوابق وأي ميزات أو مواد أو أبعاد أو رسومات أو مرافق مذكورة في هذا الكتيب من دون إعطاء إشعار مسبق.

Disclaimer - All unit dimensions are measured to structural elements and exclude wall finishes and construction tolerances. All dimensions have been provided by our consultant architects. All materials, dimensions, drawings and amenities are approximate at the time of printing. Actual area may vary from stated area and unit direction may vary from unit to unit. Drawings are not to scale. The developer reserves the right to make revisions to the floor plans and any features, materials, dimensions, drawings and amenities mentioned in this brochure without notice.



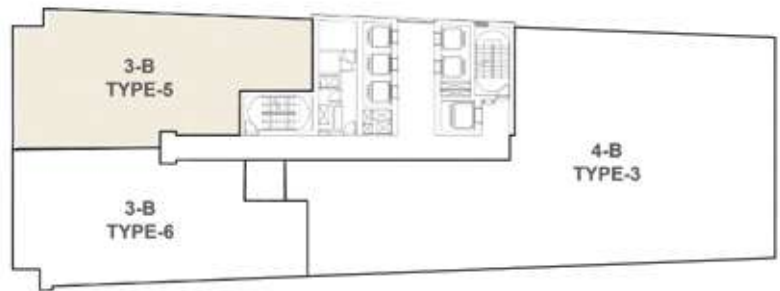
## 3 BEDROOM FLOORPLANS

### 3 BEDROOMS TYPE - 05 LEVEL 32

Suite Area  
2193.25 sq.ft. / 203.76 sq.m.

Terrace Area  
181.16 sq.ft. / 16.83 sq.m.

Total Area  
2374.41 sq.ft. / 220.59 sq.m.



أرتار للنطوير العقاري  
Artar Real Estate Development LLC.

بيان إخلاء المسؤولية - يتم قياس الأبعاد في جميع الوحدات وفق العناصر الهيكلية، مع استبعاد تشطيبات الجدران وعناصر إسناد البناء. وتم توفير جميع الأبعاد من قبل مهندسينا المعماريين والاستشاريين العاملين معنا. إن جميع المواد والأبعاد والرسومات والمرافق تعدّ تقريبية وقت طباعة هذه المادة، وقد تتفاوت المساحة الفعلية عن المنطقة المحددة، وقد يختلف الاتجاه من وحدة إلى أخرى. ولهم يتم الاعتماد على مقياس في الرسومات، ويحتفظ المطور بحق إجراء التعديلات على خطط الطوابق وأي ميزات أو مواد أو أبعاد أو رسومات أو مرافق مذكورة في هذا الكتيب من دون إعطاء إشعار مسبق.

Disclaimer - All unit dimensions are measured to structural elements and exclude wall finishes and construction tolerances. All dimensions have been provided by our consultant architects. All materials, dimensions, drawings and amenities are approximate at the time of printing. Actual area may vary from stated area and unit direction may vary from unit to unit. Drawings are not to scale. The developer reserves the right to make revisions to the floor plans and any features, materials, dimensions, drawings and amenities mentioned in this brochure without notice.



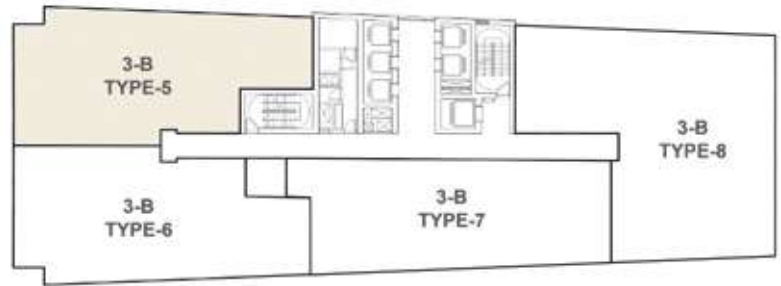
## 3 BEDROOM FLOORPLANS

### 3 BEDROOMS TYPE - 05 LEVEL 23, 33 - 34

Suite Area  
1986.15 sq.ft. / 184.52 sq.m.

Terrace Area  
282.12 sq.ft. / 26.21 sq.m.

Total Area  
2268.28 sq.ft. / 210.73 sq.m.



أرتار للنطوير العقاري  
Artar Real Estate Development LLC.

بيان إخلاء المسؤولية - يتم قياس الأبعاد في جميع الوحدات وفق العناصر الهيكلية، مع استبعاد تشطيبات الجدران وعناصر إسناد البناء. وتم توفير جميع الأبعاد من قبل مهندسينا المعماريين والاستشاريين العاملين معنا. إن جميع المواد والأبعاد والرسومات والمرافق تعدّ تقريبية وقت طباعة هذه المادة، وقد تتفاوت المساحة الفعلية عن المنطقة المحددة، وقد يختلف الاتجاه من وحدة إلى أخرى. ولهم يتم الاعتماد على مقياس في الرسومات، ويحتفظ المطور بحق إجراء التعديلات على خطط الطوابق وأي ميزات أو مواد أو أبعاد أو رسومات أو مرافق مذكورة في هذا الكتيب من دون إعطاء إشعار مسبق.

Disclaimer - All unit dimensions are measured to structural elements and exclude wall finishes and construction tolerances. All dimensions have been provided by our consultant architects. All materials, dimensions, drawings and amenities are approximate at the time of printing. Actual area may vary from stated area and unit direction may vary from unit to unit. Drawings are not to scale. The developer reserves the right to make revisions to the floor plans and any features, materials, dimensions, drawings and amenities mentioned in this brochure without notice.





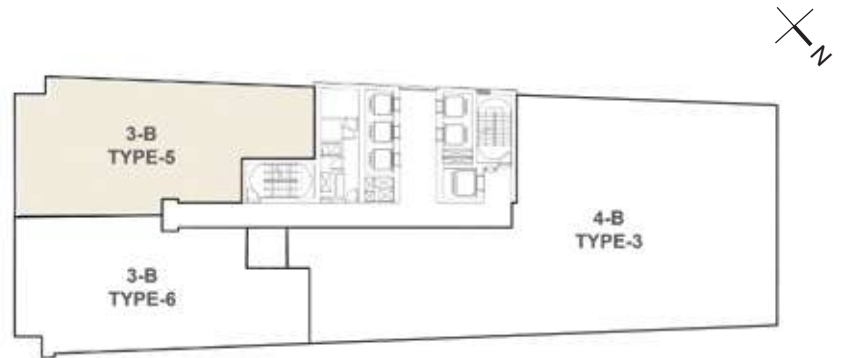
## 3 BEDROOM FLOORPLANS

### 3 BEDROOMS TYPE - 06 LEVEL 32

Suite Area  
2194.01 sq.ft. / 203.83 sq.m.

Terrace Area  
181.26 sq.ft. / 16.84 sq.m.

Total Area  
2375.27 sq.ft. / 220.67 sq.m.



أرتار للتطوير العقاري  
Artar Real Estate Development LLC.

بيان إخلاء المسؤولية - يتم قياس الأبعاد في جميع الوحدات وفق العناصر الهيكلية، مع استبعاد تشطيبات الجدران وعناصر إنساند البناء. وتم توفير جميع الأبعاد من قبل مهندسينا المعماريين والاستشاريين العاملين معنا. إن جميع المواد والأبعاد والرسومات والمرافق تعدّ تقريبية وقت طباعة هذه المادة، وقد تتفاوت المساحة الفعلية عن المنطقة المحددة، وقد يختلف الاتجاه من وحدة إلى أخرى. ولهم يتم الاعتماد على مقياس في الرسومات، ويحتفظ المطور بحق إجراء التعديلات على خطط الطوابق وأي ميزات أو مواد أو أبعاد أو رسومات أو مرافق مذكورة في هذا الكتيب من دون إعطاء إشعار مسبق.

Disclaimer - All unit dimensions are measured to structural elements and exclude wall finishes and construction tolerances. All dimensions have been provided by our consultant architects. All materials, dimensions, drawings and amenities are approximate at the time of printing. Actual area may vary from stated area and unit direction may vary from unit to unit. Drawings are not to scale. The developer reserves the right to make revisions to the floor plans and any features, materials, dimensions, drawings and amenities mentioned in this brochure without notice.



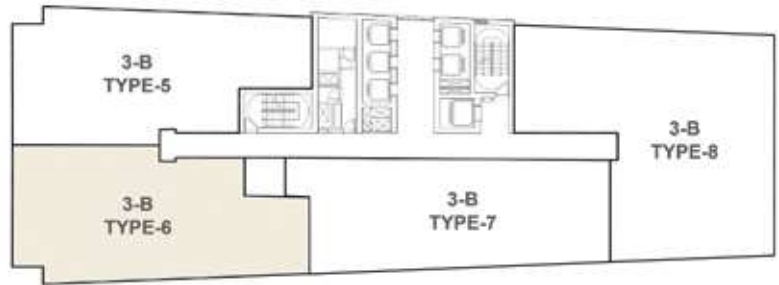
## 3 BEDROOM FLOORPLANS

### 3 BEDROOMS TYPE - 06 LEVEL 23

Suite Area  
2192.18 sq.ft. / 203.66 sq.m.

Terrace Area  
181.80 sq.ft. / 16.89 sq.m.

Total Area  
2373.98 sq.ft. / 220.55 sq.m.



بيان إخلاء المسؤولية - يتم قياس الأبعاد في جميع الوحدات وفق العناصر الهيكلية، مع استبعاد تشطيبات الجدران وعناصر إسناد البناء. وتم توفير جميع الأبعاد من قبل مهندسينا المعماريين والاستشاريين العاملين معنا. إن جميع المواد والأبعاد والرسومات والمرافق تعدّ تقريبية وقت طباعة هذه المادة، وقد تتفاوت المساحة الفعلية عن المنطقة المحددة، وقد يختلف الاتجاه من وحدة إلى أخرى. ولم يتم الاعتماد على مقياس في الرسومات، ويحتفظ المطور بحق إجراء التعديلات على خطط الطوابق وأي ميزات أو مواد أو أبعاد أو رسومات أو مرافق مذكورة في هذا الكتيب من دون إعطاء إشعار مسبق.

Disclaimer - All unit dimensions are measured to structural elements and exclude wall finishes and construction tolerances. All dimensions have been provided by our consultant architects. All materials, dimensions, drawings and amenities are approximate at the time of printing. Actual area may vary from stated area and unit direction may vary from unit to unit. Drawings are not to scale. The developer reserves the right to make revisions to the floor plans and any features, materials, dimensions, drawings and amenities mentioned in this brochure without notice.



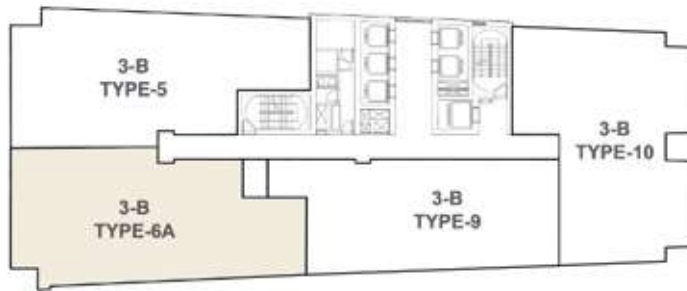
## 3 BEDROOM FLOORPLANS

### 3 BEDROOMS TYPE - 06A LEVEL 33 - 34

Suite Area  
2194.01 sq.ft. / 203.83 sq.m.

Terrace Area  
181.26 sq.ft. / 16.84 sq.m.

Total Area  
2375.27 sq.ft. / 220.67 sq.m.



بيان إخلاء المسؤولية - يتم قياس الأبعاد في جميع الوحدات وفق العناصر الهيكلية، مع استبعاد تشطيبات الجدران وعناصر إسناد البناء. وتم توفير جميع الأبعاد من قبل مهندسينا المعماريين والاستشاريين العاملين معنا. إن جميع المواد والأبعاد والرسومات والمرافق تعدّ تقريبية وقت طباعة هذه المادة، وقد تتفاوت المساحة الفعلية عن المنطقة المحددة، وقد يختلف الاتجاه من وحدة إلى أخرى. ولم يتم الاعتماد على مقياس في الرسومات، ويحتفظ المطور بحق إجراء التعديلات على خطط الطوابق وأي ميزات أو مواد أو أبعاد أو رسومات أو مرافق مذكورة في هذا الكتيب من دون إعطاء إشعار مسبق.

Disclaimer - All unit dimensions are measured to structural elements and exclude wall finishes and construction tolerances. All dimensions have been provided by our consultant architects. All materials, dimensions, drawings and amenities are approximate at the time of printing. Actual area may vary from stated area and unit direction may vary from unit to unit. Drawings are not to scale. The developer reserves the right to make revisions to the floor plans and any features, materials, dimensions, drawings and amenities mentioned in this brochure without notice.





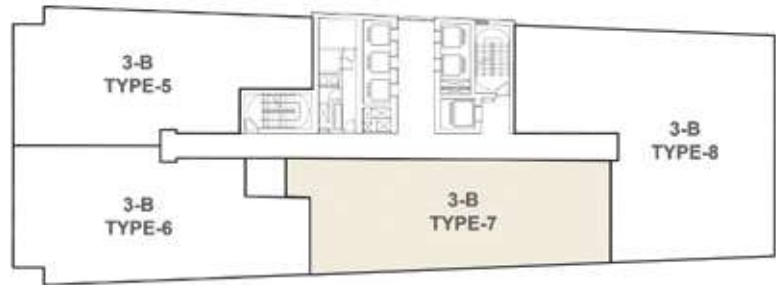
## 3 BEDROOM FLOORPLANS

### 3 BEDROOMS TYPE - 07 LEVEL 23

Suite Area  
1986.15 sq.ft. / 184.52 sq.m.

Terrace Area  
282.12 sq.ft. / 26.21 sq.m.

Total Area  
2268.28 sq.ft. / 210.73 sq.m.



بيان إخلاء المسؤولية - يتم قياس الأبعاد في جميع الوحدات وفق العناصر الهيكلية، مع استبعاد تشطيبات الجدران وعناصر إسناد البناء. وتم توفير جميع الأبعاد من قبل مهندسينا المعماريين والاستشاريين العاملين معنا. إن جميع المواد والأبعاد والرسومات والمرافق تعدّ تقريبية وقت طباعة هذه المادة، وقد تتفاوت المساحة الفعلية عن المنطقة المحددة، وقد يختلف الاتجاه من وحدة إلى أخرى. ولهم يتم الاعتماد على مقياس في الرسومات، ويحتفظ المطور بحق إجراء التعديلات على خطط الطوابق وأي ميزات أو مواد أو أبعاد أو رسومات أو مرافق مذكورة في هذا الكتيب من دون إعطاء إشعار مسبق.

Disclaimer - All unit dimensions are measured to structural elements and exclude wall finishes and construction tolerances. All dimensions have been provided by our consultant architects. All materials, dimensions, drawings and amenities are approximate at the time of printing. Actual area may vary from stated area and unit direction may vary from unit to unit. Drawings are not to scale. The developer reserves the right to make revisions to the floor plans and any features, materials, dimensions, drawings and amenities mentioned in this brochure without notice.



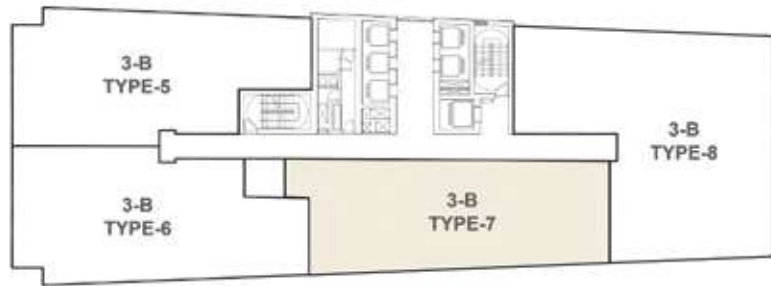
## 3 BEDROOM FLOORPLANS

### 3 BEDROOMS TYPE - 08 LEVEL 23rd

Suite Area  
2121.67 sq.ft. / 197.11 sq.m.

Terrace Area  
1093.72 sq.ft. / 101.61 sq.m.

Total Area  
3215.39 sq.ft. / 298.72 sq.m.



أرتار للنظير العقاري  
Artar Real Estate Development LLC.

بيان إخلاء المسؤولية - يتم قياس الأبعاد في جميع الوحدات وفق العناصر الهيكلية، مع استبعاد تشطيبات الجدران وعناصر إسناد البناء. وتم توفير جميع الأبعاد من قبل مهندسيننا المعماريين والاستشاريين العاملين معنا. إن جميع المواد والأبعاد والرسومات والمرافق تعدّ تقريبية وقت طباعة هذه المادة، وقد تتفاوت المساحة الفعلية عن المنطقة المحددة، وقد يختلف الاتجاه من وحدة إلى أخرى. ولهم يتم الاعتماد على مقياس في الرسومات، ويحتفظ المطور بحق إجراء التعديلات على خطط الطوابق وأي ميزات أو مواد أو أبعاد أو رسومات أو مرافق مذكورة في هذا الكتيب من دون إعطاء إشعار مسبق.

Disclaimer - All unit dimensions are measured to structural elements and exclude wall finishes and construction tolerances. All dimensions have been provided by our consultant architects. All materials, dimensions, drawings and amenities are approximate at the time of printing. Actual area may vary from stated area and unit direction may vary from unit to unit. Drawings are not to scale. The developer reserves the right to make revisions to the floor plans and any features, materials, dimensions, drawings and amenities mentioned in this brochure without notice.

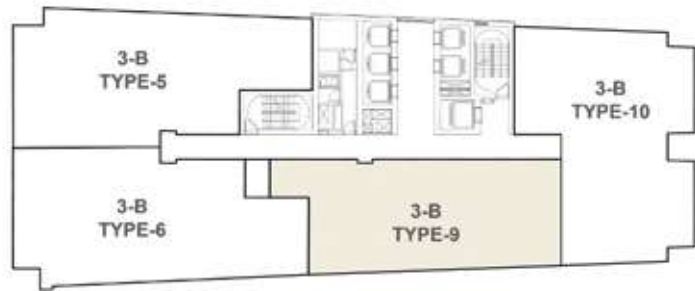


## 3 BEDROOM FLOORPLANS

### 3 BEDROOMS TYPE - 09 LEVEL 33 - 34

Suite Area  
1929.00 sq.ft. / 179.21 sq.m.  
1968.50 sq.ft. / 182.88 sq.m.  
Terrace Area  
39.50 sq.ft. / 3.67 sq.m.

Total Area



أرتار للنطوير العقاري  
Artar Real Estate Development LLC.

بيان إخلاء المسؤولية - يتم قياس الأبعاد في جميع الوحدات وفق العناصر الهيكلية، مع استبعاد تشطيبات الجدران وعناصر إسناد البناء. وتم توفير جميع الأبعاد من قبل مهندسيننا المعماريين والاستشاريين العاملين معنا. إن جميع المواد والأبعاد والرسومات والمرافق تعدّ تقريبية وقت طباعة هذه المادة، وقد تتفاوت المساحة الفعلية عن المنطقة المحددة، وقد يختلف الاتجاه من وحدة إلى أخرى. ولهم يتم الاعتماد على مقياس في الرسومات، ويحتفظ المطور بحق إجراء التعديلات على خطط الطوائف وأي ميزات أو مواد أو أبعاد أو رسومات أو مرافق مذكورة في هذا الكتيب من دون إعطاء إشعار مسبق.

Disclaimer - All unit dimensions are measured to structural elements and exclude wall finishes and construction tolerances. All dimensions have been provided by our consultant architects. All materials, dimensions, drawings and amenities are approximate at the time of printing. Actual area may vary from stated area and unit direction may vary from unit to unit. Drawings are not to scale. The developer reserves the right to make revisions to the floor plans and any features, materials, dimensions, drawings and amenities mentioned in this brochure without notice.





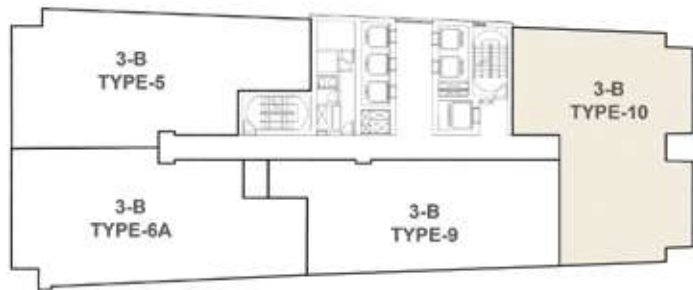
## 3 BEDROOM FLOORPLANS

### 3 BEDROOMS TYPE - 10 LEVEL 33 - 34

Suite Area  
2042.77 sq.ft. / 189.78 sq.m.

Terrace Area  
318.07 sq.ft. / 29.55 sq.m.

Total Area  
2360.85 sq.ft. / 219.33 sq.m.



بيان إخلاء المسؤولية - يتم قياس الأبعاد في جميع الوحدات وفق العناصر الهيكلية، مع استبعاد تشطيبات الجدران وعناصر إنسان البناء. وتم توفير جميع الأبعاد من قبل مهندسينا المعماريين والاستشاريين العاملين معنا. إن جميع المواد والأبعاد والرسومات والمرافق تُعدّ تقريبية وقت طباعة هذه المادة. وقد تختلف المساحة الفعلية عن المنطقة المحددة. وقد يختلف الاتجاه من وحدة إلى أخرى. ولم يتم الاعتماد على مقياس في الرسومات، ويحتفظ المطور بحق إجراء التعديلات على خطط الطوابق وأي ميزات أو مواد أو أبعاد أو رسومات أو مرافق مذكورة في هذا الكتيب من دون إعطاء إشعار مسبق.

Disclaimer – All unit dimensions are measured to structural elements and exclude wall finishes and construction tolerances. All dimensions have been provided by our consultant architects. All materials, dimensions, drawings and amenities are approximate at the time of printing. Actual area may vary from stated area and unit direction may vary from unit to unit. Drawings are not to scale. The developer reserves the right to make revisions to the floor plans and any features, materials, dimensions, drawings and amenities mentioned in this brochure without notice.



THE FINAL  
FORMING OF  
ONE'S  
SUCCESS  
RESTS  
IN THEIR OWN  
SPACE

أهم العوامل  
في مسيرة  
نجاحك..  
المكان الذي  
تعيش فيه

إن التشكيلة الاستثنائية من الشقق المكونة من أربعة غرف نوم في مدى ريزيدنسيز تعبر عن ذاتها؛ فالمساحات الفسيحة تعكس مدى المعيشة المثلى الفخمة التي تؤدي إلى القيمة المستدامة. وتضم هذه التشكيلة ثماني وحدات منتقاة بعناية لتكون نموذجًا للعيش الفاخر، مثل الباحات في الهواء الطلق ومناطق مخصصة للاستحمام وحوض منفصل، والمطابخ السلسلة التي تضيف قيمة وجودة عالية على المكان. إن تشكيلة الشقق الخاصة في مدى ريزيدنسيز تعدّ الخيار الأمثل لأولئك الذين يحلمون بالكمال ويتطلعون للوصول إليه.

- ٨ وحدات حصرية مع ٥ نماذج متنوعة لتوزيع المساحات
- تتراوح المساحة من ٢,٩٧٠ إلى ٣,٣١٥ قدم مربع
- واجهات زجاجية من الأرض إلى السقف وشرفات واسعة
- تصميم حصري للمطبخ المغلق
- تشمل تجهيزات المطبخ الطباخ والفرن وغسالة الصحون والثلاجة
- حمامات بتصاميم أنيقة خاصة
- خزائن جدارية ومنطقة مخصصة للتخزين
- جميو الحمامات مزودة بمنطقة مخصصة للاستحمام وحوض منفصل
- غرفة الفسيل
- أرضيات خشبية في غرف النوم
- أرضيات رخامية في شتى أرجاء الشقة

## The Signautre Collection التشكيلة الاستثنائية 4-Bedroom Residences شقق من أربع غرف نوم

The 4-Bedroom Mada Signature Collection makes its own statement. Grand immaculate spaces express how luxurious Livability gives rise to enduring value. They come in eight elite units that embrace the epitome of fine living. Outdoor patios, master bathrooms and graceful kitchens add the value of bespoke luxury and the stamp of class. The Mada Signature Collection is the choice for those who desire and exude perfection.

- 8 exclusive homes with a choice of 5 space configurations
- Floor space ranging from 2,851 to 5,873\* Sq. Ft.
- Floor to ceiling glass and spacious balconies
- Exclusive closed kitchen style
- Kitchen fittings include a cooker, oven, dishwasher and fridge
- Powder room with vanity counter top
- Walk-in closets and additional storage
- All bathrooms have a walk-in shower and a separate tub
- Laundry room
- Warm wood flooring for bedrooms
- Luxurious marble flooring throughout the apartment

\*Larger terraced units available







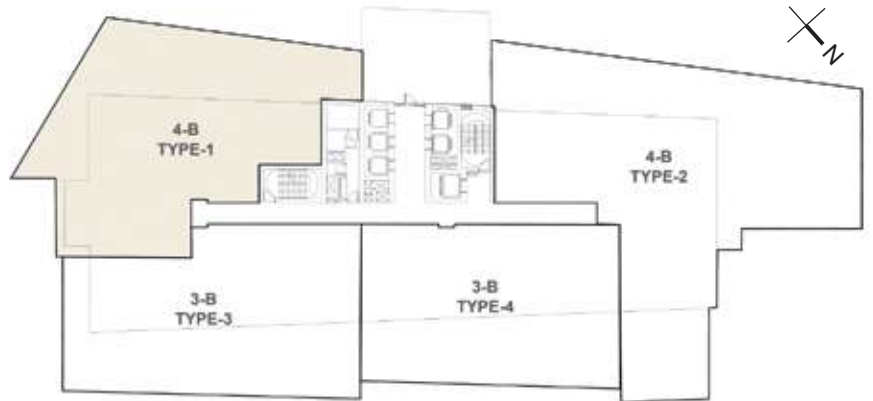
## 4 BEDROOM FLOORPLANS

### 4 BEDROOMS TYPE - 01 LEVEL 5

Suite Area  
2683.12 sq.ft. / 249.27 sq.m.

Terrace Area  
3189.13 sq.ft. / 296.28 sq.m.

Total Area  
5872.25 sq.ft. / 545.55 sq.m.



بيان إخلاء المسؤولية - يتم قياس الأبعاد في جميع الوحدات وفق العناصر الهيكلية، مع استبعاد تشطيبات الجدران وعناصر إسناد البناء. وتم توفير جميع الأبعاد من قبل مهندسينا المعماريين والاستشاريين العاملين معنا. إن جميع المواد والأبعاد والرسومات والمرافق تعدّ تقريبية وقت طباعة هذه المادة، وقد تتفاوت المساحة الفعلية عن المنطقة المحددة، وقد يختلف الاتجاه من وحدة إلى أخرى. ولم يتم الاعتماد على مقياس في الرسومات، ويحتفظ المطور بحق إجراء التعديلات على خطط الطوابق وأي ميزات أو مواد أو أبعاد أو رسومات أو مرافق مذكورة في هذا الكتيب من دون إعطاء إشعار مسبق.

Disclaimer - All unit dimensions are measured to structural elements and exclude wall finishes and construction tolerances. All dimensions have been provided by our consultant architects. All materials, dimensions, drawings and amenities are approximate at the time of printing. Actual area may vary from stated area and unit direction may vary from unit to unit. Drawings are not to scale. The developer reserves the right to make revisions to the floor plans and any features, materials, dimensions, drawings and amenities mentioned in this brochure without notice.



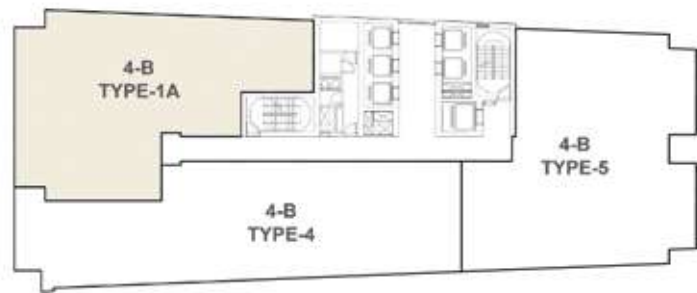
## 4 BEDROOM FLOORPLANS

### 4 BEDROOMS TYPE - 01A LEVEL 35 - 36

Suite Area  
2670.20 sq.ft. / 248.07 sq.m.

Terrace Area  
181.26 sq.ft. / 16.84 sq.m.

Total Area  
2851.46 sq.ft. / 264.91 sq.m.



أرتار للنطوير العقاري  
Artar Real Estate Development LLC.

بيان إخلاء المسؤولية - يتم قياس الأبعاد في جميع الوحدات وفق العناصر الهيكلية، مع استبعاد تنشيطات الجدران وعناصر إسناد البناء. وتم توفير جميع الأبعاد من قبل مهندسيننا المعماريين والاستشاريين العاملين معنا. إن جميع المواد والأبعاد والرسومات والمرافق تعدّ تقريبية وقت طباعة هذه المادة، وقد تتفاوت المساحة الفعلية عن المنطقة المحددة، وقد يختلف الاتجاه من وحدة إلى أخرى. ولهم يتم الاعتماد على مقياس في الرسومات، ويحتفظ المطور بحق إجراء التعديلات على خطط الطوابق وأي ميزات أو مواد أو أبعاد أو رسومات أو مرافق مذكورة في هذا الكتيب من دون إعطاء إشعار مسبق.

Disclaimer - All unit dimensions are measured to structural elements and exclude wall finishes and construction tolerances. All dimensions have been provided by our consultant architects. All materials, dimensions, drawings and amenities are approximate at the time of printing. Actual area may vary from stated area and unit direction may vary from unit to unit. Drawings are not to scale. The developer reserves the right to make revisions to the floor plans and any features, materials, dimensions, drawings and amenities mentioned in this brochure without notice.





## 4 BEDROOM FLOORPLANS

### 4 BEDROOMS TYPE - 02 LEVEL 5

Suite Area  
2852.54 sq.ft. / 265.01 sq.m.

Terrace Area  
9530.36 sq.ft. / 885.40 sq.m.

Total Area  
12382.90 sq.ft. / 1150.41 sq.m.



أرتار للنطوير العقاري  
Artar Real Estate Development LLC.

بيان إخلاء المسؤولية - يتم قياس الأبعاد في جميع الوحدات وفق العناصر الهيكلية، مع استبعاد تشطيبات الجدران وعناصر إسناد البناء. وتم توفير جميع الأبعاد من قبل مهندسينا المعماريين والاستشاريين العاملين معنا. إن جميع المواد والأبعاد والرسومات والمرافق تعدّ تقريبية وقت طباعة هذه المادة، وقد تتفاوت المساحة الفعلية عن المنطقة المحددة، وقد يختلف الاتجاه من وحدة إلى أخرى. ولهم يتم الاعتماد على مقياس في الرسومات، ويحتفظ المطور بحق إجراء التعديلات على خطط الطوائف وأي ميزات أو مواد أو أبعاد أو رسومات أو مرافق مذكورة في هذا الكتيب من دون إعطاء إشعار مسبق.

Disclaimer - All unit dimensions are measured to structural elements and exclude wall finishes and construction tolerances. All dimensions have been provided by our consultant architects. All materials, dimensions, drawings and amenities are approximate at the time of printing. Actual area may vary from stated area and unit direction may vary from unit to unit. Drawings are not to scale. The developer reserves the right to make revisions to the floor plans and any features, materials, dimensions, drawings and amenities mentioned in this brochure without notice.



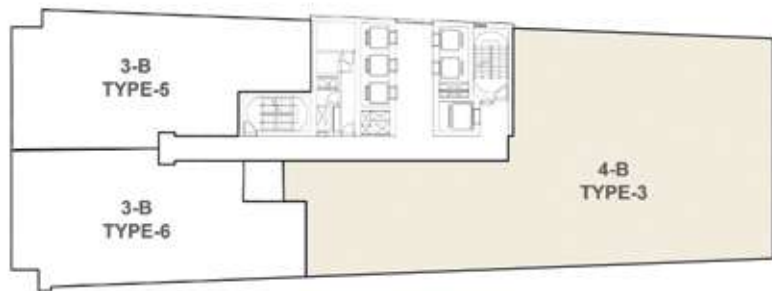
## 4 BEDROOM FLOORPLANS

### 4 BEDROOMS TYPE - 03 LEVEL 32

Suite Area  
3220.88 sq.ft. / 299.23 sq.m.

Terrace Area  
2522.95 sq.ft. / 234.39 sq.m.

Total Area  
5743.83 sq.ft. / 533.62 sq.m.



أرتار للنطوير العقاري  
Artar Real Estate Development LLC.

بيان إخلاء المسؤولية - يتم قياس الأبعاد في جميع الوحدات وفق العناصر الهيكلية، مع استبعاد تنشيطات الجدران وعناصر إسناد البناء. وتم توفير جميع الأبعاد من قبل مهندسيننا المعماريين والاستشاريين العاملين معنا. إن جميع المواد والأبعاد والرسومات والمرافق تعدّ تقريبية وقت طباعة هذه المادة، وقد تتفاوت المساحة الفعلية عن المنطقة المحددة، وقد يختلف الاتجاه من وحدة إلى أخرى. ولهم يتم الاعتماد على مقياس في الرسومات، ويحتفظ المطور بحقوق التعديلات على خطط الطوائف وأي ميزات أو مواد أو أبعاد أو رسومات أو مرافق مذكورة في هذا الكتيب من دون إعطاء إشعار مسبق.

Disclaimer - All unit dimensions are measured to structural elements and exclude wall finishes and construction tolerances. All dimensions have been provided by our consultant architects. All materials, dimensions, drawings and amenities are approximate at the time of printing. Actual area may vary from stated area and unit direction may vary from unit to unit. Drawings are not to scale. The developer reserves the right to make revisions to the floor plans and any features, materials, dimensions, drawings and amenities mentioned in this brochure without notice.



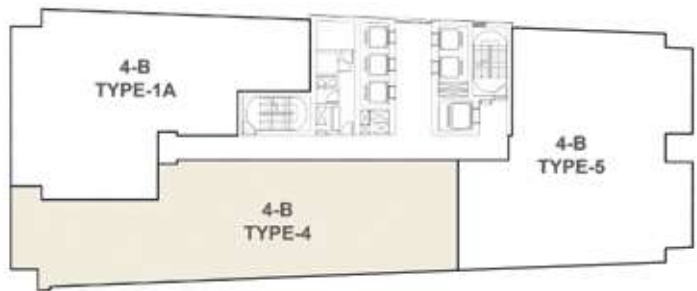
## 4 BEDROOM FLOORPLANS

### 4 BEDROOMS TYPE - 04 LEVEL 35 - 36

Suite Area  
3057.70 sq.ft. / 284.07 sq.m.

Terrace Area  
181.05 sq.ft. / 16.82 sq.m.

Total Area  
3238.75 sq.ft. / 300.89 sq.m.



أرتار للنطوير العقاري  
Artar Real Estate Development LLC.

بيان إخلاء المسؤولية - يتم قياس الأبعاد في جميع الوحدات وفق العناصر الهيكلية، مع استبعاد تنشيطات الجدران وعناصر إسناد البناء. وتم توفير جميع الأبعاد من قبل مهندسينا المعماريين والاستشاريين العاملين معنا. إن جميع المواد والأبعاد والرسومات والمرافق تعدّ تقريبية وقت طباعة هذه المادة، وقد تتفاوت المساحة الفعلية عن المنطقة المحددة، وقد يختلف الاتجاه من وحدة إلى أخرى. ولهم يتم الاعتماد على مقياس في الرسومات، ويحتفظ المطور بحق إجراء التعديلات على خطط الطوائف وأي ميزات أو مواد أو أبعاد أو رسومات أو مرافق مذكورة في هذا الكتيب من دون إعطاء إشعار مسبق.

Disclaimer - All unit dimensions are measured to structural elements and exclude wall finishes and construction tolerances. All dimensions have been provided by our consultant architects. All materials, dimensions, drawings and amenities are approximate at the time of printing. Actual area may vary from stated area and unit direction may vary from unit to unit. Drawings are not to scale. The developer reserves the right to make revisions to the floor plans and any features, materials, dimensions, drawings and amenities mentioned in this brochure without notice.





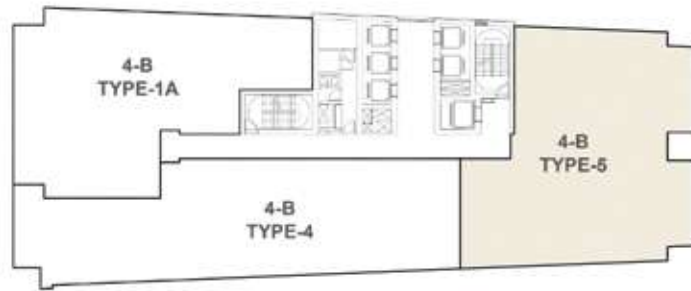
## 4 BEDROOM FLOORPLANS

### 4 BEDROOMS TYPE - 05 LEVEL 35 - 36

Suite Area  
2881.93 sq.ft. / 267.74 sq.m.

Terrace Area  
318.72 sq.ft. / 29.61 sq.m.

Total Area  
3200.65 sq.ft. / 297.35 sq.m.



أرتار للنطوير العقاري  
Artar Real Estate Development LLC.

بيان إخلاء المسؤولية - يتم قياس الأبعاد في جميع الوحدات وفق العناصر الهيكلية، مع استبعاد تشطيبات الجدران وعناصر إسناد البناء. وتم توفير جميع الأبعاد من قبل مهندسينا المعماريين والاستشاريين العاملين معنا. إن جميع المواد والأبعاد والرسومات والمرافق تعدّ تقريبية وقت طباعة هذه المادة، وقد تتفاوت المساحة الفعلية عن المنطقة المحددة، وقد يختلف الاتجاه من وحدة إلى أخرى. ولم يتم الاعتماد على مقياس في الرسومات، ويحتفظ المطور بحق إجراء التعديلات على خطط الطوابق وأي ميزات أو مواد أو أبعاد أو رسومات أو مرافق مذكورة في هذا الكتيب من دون إعطاء إشعار مسبق.

Disclaimer - All unit dimensions are measured to structural elements and exclude wall finishes and construction tolerances. All dimensions have been provided by our consultant architects. All materials, dimensions, drawings and amenities are approximate at the time of printing. Actual area may vary from stated area and unit direction may vary from unit to unit. Drawings are not to scale. The developer reserves the right to make revisions to the floor plans and any features, materials, dimensions, drawings and amenities mentioned in this brochure without notice.



يعتبر مدى ريزيدنسيز مشروعاً يتم تقديمه إلى دبي من قبل أرتار، الاسم البارز في المملكة العربية السعودية، والتي تعد من إحدى الشركات العالمية في مجال التطوير العقاري. وتحرص هذه الشركة على توطيد سمعتها من خلال محافظتها على قيم النزاهة، والمشاريع الهندسية التي يتم التخطيط لها بعناية فائقة، والتعامل الكفء مع المساحات التي تجتمع فيها سمات المعيشة المثالية مع القيمة.

وتعتبر أرتار ذراع التطوير العقاري لشركة عبد الرحمن سعد الراشد وأولاده، وهي مجموعة تمتلك أكثر من خمسين عاماً من الخبرة المتميزة في قطاع الإنشاءات على مستوى المنطقة، وتحمل التصنيف 'A' كشركة مقاولات من قبل وكالة تصنيف المقاولين.

وتلتزم أرتار للتطوير العقاري بتوفير الجودة الاستثنائية والحرفية العالية للتركيز على المعيشة المثلى بأبهى صورها.

عقود من الخبرة في إبداع المساحات Decades of experience in shaping spaces



أرتار للتطوير العقاري  
Artar Real Estate Development LLC.

Mada Residences is a development brought to Dubai by ARTAR, a prominent name in the Kingdom of Saudi Arabia and now a global developer. They assert and maintain a reputation for uncompromising integrity, well-planned engineering and efficient creation of spaces that merge Livability with value.

ARTAR is the real estate development arm of Abdul Rahman Saad Al-Rashid & Sons Co. A group with over 50 years of regional construction excellence, they are classified as an 'A' Class contractor by the Contractor's Classification Agency.

ARTAR Real Estate Development is committed to providing exceptional quality and workmanship focused on well-crafted Livability.

## بعض مشاريع أرتار المنجزة

## A few of ARTAR's completed projects



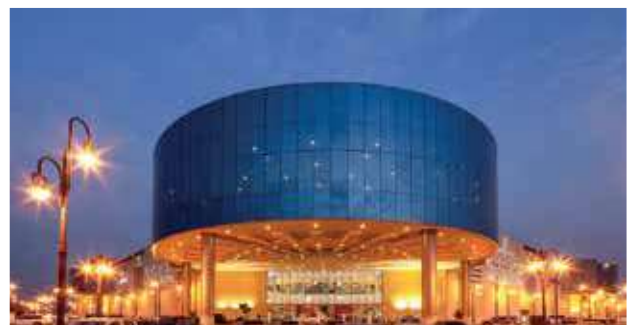
Al Rashid Towers - Residential  
Jeddah, KSA



Al Rashid Mall & Courtyard - Retail & Hospitality  
Jazan, KSA



Al Jawhara Village - Residential Community  
Riyadh, KSA



Al Rashid Mega Mall  
Madinah, KSA



ويقدم قسم استشارات التطوير في فام طيفاً واسعاً من الخدمات، بما في ذلك:

- تمويل التطوير
- توفير الأراضي
- استشارات المشاريع المشتركة
- التخطيط للملكية ووضع الاستراتيجيات
- تصميم المفاهيم
- تقييم المخاطر
- الاستشارات التنظيمية
- وضع النماذج الأولية للجدوى
- استراتيجية التسويق والمبيعات

تقدم فام للعقارات لمشروع مدى ريزيدنسيز الاستشارات المتخصصة والمهمة لتعزيز قيمة الأصول ومضاعفة إمكانات هذا المشروع.

ويوفر قسم استشارات التطوير في فام للمطورين العقاريين والمستثمرين وملاك الأراضي الحلول الإدارية الشاملة لتلبية جميع احتياجات العقارات السكنية، بدءاً من توفير المصادر وحتى المبيعات.

شركة استشارات حضرية  
لمشروع مدى ريزيدنسيز

Exclusive Consultants to  
Mada Residences

فام للعقارات fäm Properties

fäm Properties provides Mada Residences with a crucial range of specialist advice to enhance asset value and maximize its development potential.

fäm's Development Advisory division offers property developers, investors and landowners bespoke and fully-comprehensive management solutions for all residential property needs from sourcing through to sales.

fäm's Development Advisory division offers a range of services including:

- Development Funding
- Land Sourcing
- Joint Venture Consultation
- Concept Design
- Risk Assessment
- Regulatory Consultation
- Feasibility Modeling
- Marketing & Sales Strategy



للمزيد من المعلومات حول مشروع مدى ريزيدنسيز For more information about Mada Residences

يرجى الاتصال بالرقم المجاني: 800-326-800 Call toll free: 800-326-800

البريد الإلكتروني: info@mada-residences.ae Email: info@mada-residences.ae

يمكن زيارة: mada-residences.ae Visit: mada-residences.ae

فام للعقارات  
المبنى رقم 1، محل G02  
المبنى 13، مكتب 303/304  
باي سكوير - الخليج التجاري  
منطقة برج خليفة  
دبي، الإمارات العربية المتحدة

fäm Properties  
Building 1, Retail Shop G02  
Building 13, Office 303/304  
Bay Square – Business Bay  
Burj Khalifa District  
Dubai, UAE  
famproperties.com

[mada-residences.ae](http://mada-residences.ae)

