

## You've Arrived

Dubai. The name resonates around the world with images of grandeur, opulence, and quality of life. It is the dream of many and a symbol of success to live amongst the visionary people that define this iconic city.

And what better way to show one's stature than owning a part of the Centre of Now? Downtown Dubai. The most prestigious square kilometer in the world. This is a privilege only accessible to a lucky few. A privilege finally accessible to you.

## مدينة أحلامك

دبي، اسم ساطع في عالم الفخامة والرفي ورغد العيش. هي حلم ساحر يداعب فكر الكثيرين ممن يتوقون للانضمام إلى صنّاع النجاح على أرض هذه المدينة المتألّفة.

ما أجمل أن تقتني قطعة من قلب العالم الحاضر! وسط مدينة دبي، أرقى كيلومتر مربع في العالم، مميّزة متاحة فقط لقلّة مختارة من عشاق التفرد والإبداع، والآن متاحة لك.







## This is Emaar Living

Since 1997, Emaar has become one of the most prestigious developers on the planet. Whilst many claim epic projects, only few count in their portfolio true icons such as Burj Khalifa, the world's tallest tower, The Dubai Mall, the world's largest shopping and entertainment destination, and The Dubai Fountain, the world's highest performing fountain. Emaar also boasts luxurious developments such as Emirates Hills and numerous projects around Dubai Marina, Emirates Living and across the Middle East.

## نبذة عن إعمار

منذ انطلاقتها في العام 1997 وإلى الآن كانت إعمار ولم تزل واحدة من أهم وأرقى مطوري العقارات في العالم. وبينما كان الكل يتباهى بمشاريعه الضخمة وصروحها العملاقة، فإيلون فقط هم من تمكنوا من تشييد أيقونات حقيقية مذهلة كبرج خليفة، أطول أبراج العالم على الإطلاق، وديبي مول، أكبر وجهة للتسوق والترفيه في العالم، وديبي فاوتن، أكبر وأعلى نافورة استعراضية في العالم بأسره. كما قامت إعمار أيضاً بتطوير مجموعة من أرقى المشاريع مثل نلال الإمارات وعدد كبير من المشاريع المحيطة بمنطقة مرسى دبي، بالإضافة إلى روعة الإمارات وعدة مشاريع أخرى في منطقة الشرق الأوسط.





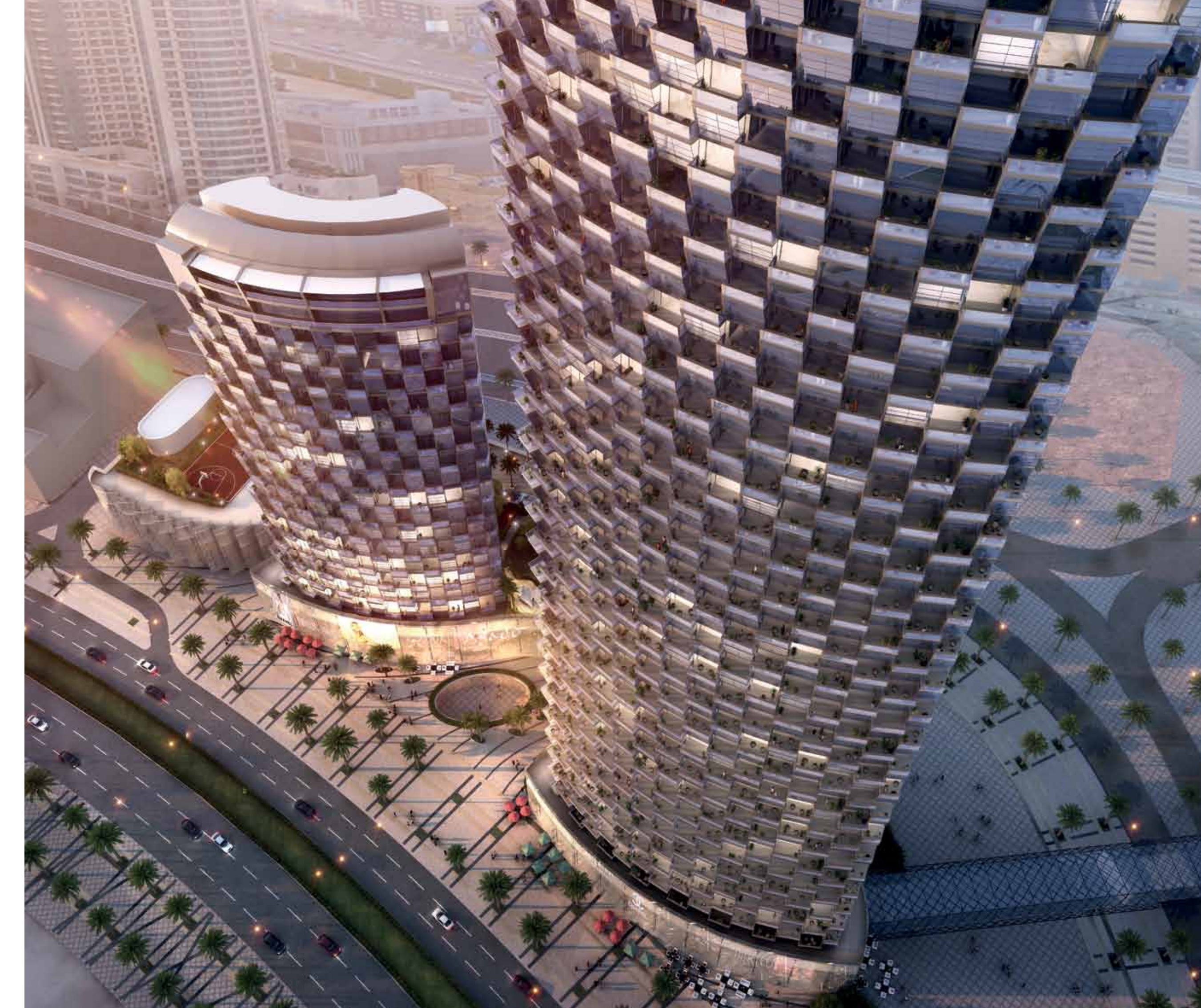


### Welcome to a World of Prestige

Burj Vista will be located in the heart of Dubai, Downtown Dubai. The most prestigious square kilometer in the world including iconic feats such as Burj Khalifa, The Dubai Mall and The Dubai Fountain. Living in the Centre of Now is about being at the epitome of a 360-degree lifestyle of urban living with work, play, leisure and retail on your doorstep.

### أهلاً بك في عالم من الفخامة

سوف يتمتع برج فيستا بموقع متميز في وسط مدينة دبي، أرفى كيلو متر مربع في العالم، والذي يضم مجموعة من أهم معالم دبي والعالم بأسره مثل برج خليفة وديبي مول وديبي فاونتن. العيش في قلب العالم الحاضر سوف يتيح لك الاستمتاع بأسلوب حياة استثنائي، حيث يكون العمل والترفيه والتسوق على بعد خطوة واحدة من باب بيتك.







### The Dubai Mall

The world's largest shopping and entertainment destination sits right at the heart of the Centre of Now, and a few steps away from Burj Khalifa.

With high fashion emporiums showcasing Elie Saab and Ralph Lauren to the first Bloomingdale's store outside the U.S., over 1,200 retail outlets and 160 chic cafés and fine dining restaurants, it's no surprise that the Dubai Mall is the most visited lifestyle destination on Earth.

### دبي مول

أكبر وجهة للتسوق والترفيه في العالم يتوسط قلب العالم الحاضر ويبعد خطوات معدودة عن برج خليفة.

ويعد دبي مول الوجهة الأكثر ارتياداً في العالم لما يضمه من أرقى محلات الماركات العالمية مثل إيلي صعب ورافل لوران وأول فرع بلومينغديل خارج الولايات المتحدة الأمريكية، بالإضافة إلى ما يزيد عن 1,200 متجر و 160 مقهى ومطعماً.















### Burj Khalifa

Astonishing in every way, Burj Khalifa needs no introduction. The tallest tower in the world, a marvel of engineering and a vertical city, Burj Khalifa has redefined the world's horizons of the possible and made a powerful statement to the world. Burj Khalifa is now the symbol of Dubai's civic pride and arguably the most important architectural icon of the 21st century.

Burj Khalifa houses one of only two Armani Hotels in the world, At mosphere the world's highest restaurant on level 122 and At the Top public observatory on level 124.

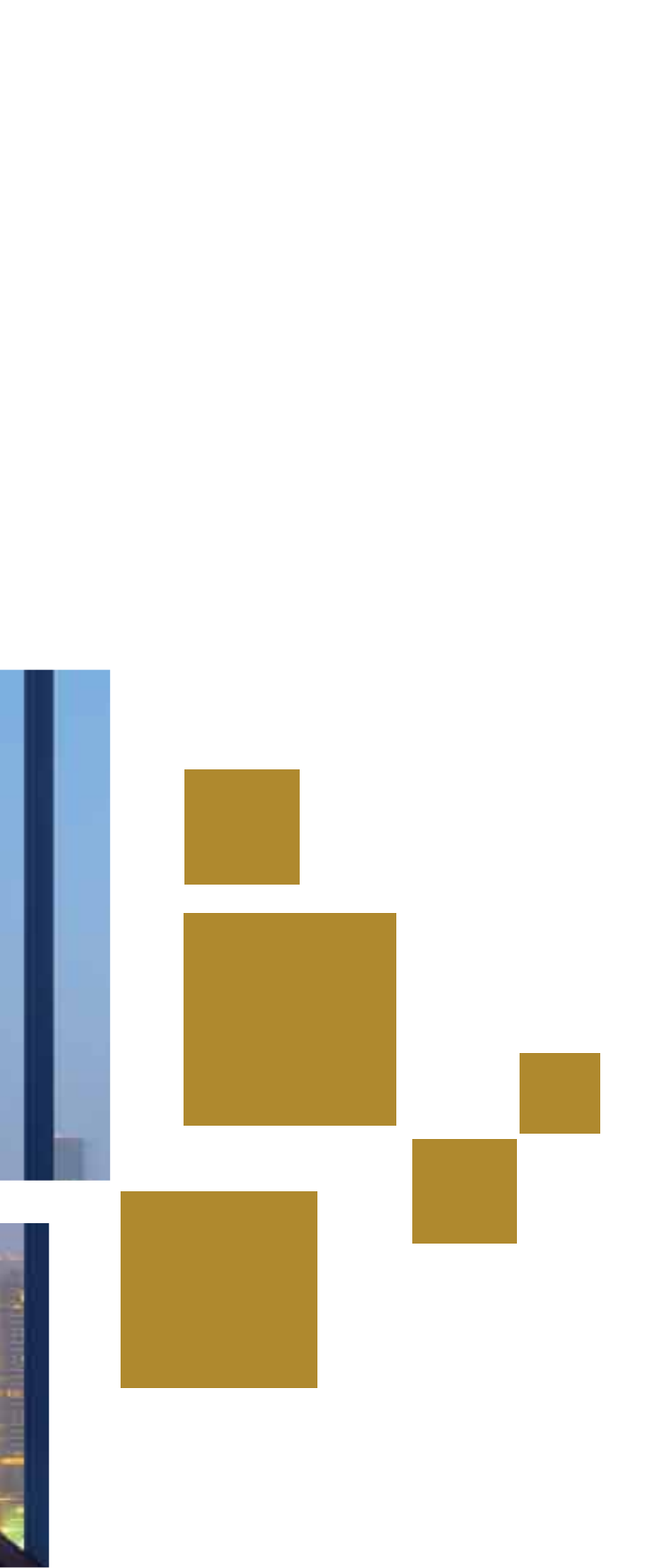
### برج خليفة

متذهل بكل ما تحمل الكلمة من معنى. معلم غني عن التعريف. أطول برج في العالم. أعاد تعريف حدود الممكن وأفاقه في العالم. إذ جمع بين كونه نصياً عملاقاً شاهقاً وصرحاً هندسياً فريداً ومدينة عامودية. يعد برج خليفة رمزاً للتميز الذي تفخر به مدينة دبي وإجازاً عالمياً عملاقاً وربما أهم صرح معماري في القرن الحادي والعشرين.

يضم برج خليفة أحد فندقَي أرماني الوحيدين في العالم، ومطعم أتموسفير الأعلى ارتفاعاً في العالم بالطابق 122 ومنصة المراقبة في قمة البرج بالطابق 124.







### Culture Spectacular

With some of the world's biggest attractions within walking distance, life at Burj Vista will be peppered by extraordinary moments. From the dramatic ascent to At the Top, the observation deck at Burj Khalifa, to the amazing spectacles offered by The Dubai Fountain and The Dubai Mall's Aquarium to play zones dedicated to children, Downtown Dubai offers an endless array of vibrant cultural possibilities.

### أجواء مذهلة

مع مجموعة من أكثر معالم العالم جذباً للزوار سوف تتحول كل لحظة من حياتك في برج فيستا إلى حدث مليئ وممتع. من الصعود إلى قمة البرج - برج خليفة ومنشاهدة دبي من أعلى نقطة من صنع الإنسان في العالم إلى الاستمتاع بعروض دبي فاونتن الرائعة وحوض دبي أكواريوم الضخم في دبي مول والمناطق المخصصة للعب الأطفال. وسط مدينة دبي، عالم لا حصر له من الخيارات المذهلة.





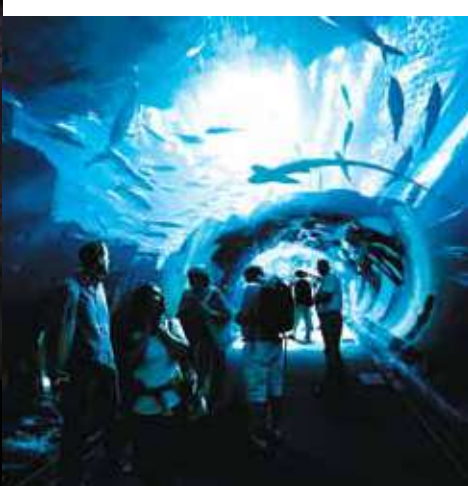


## Life Around the Corner

In the heart of convenience, Burj Vista will be linked to The Dubai Mall via a link bridge and be in close proximity to a vast selection of five-star hotels. With hundreds of branded stores from high fashion to handcrafted local products to the latest electronic gadgets, and from gourmet restaurants to fast food outlets, there will always be something new to live for in Downtown Dubai. And for those who want always more Mohammed Bin Rashid Boulevard offers a place to stroll, as well as numerous restaurants and cafés for watching the world go by. Finally, residents will find a range of food and beverage outlets and shops at street level.

## عالم متكامل على بعد خطوات

سوف يتم ربط برج فيستا بجدي مول عبر جسر للمشاة، كما أنه سيكون على مقربة من مجموعة من أرقى الفنادق فئة الخمس نجوم. الحياة في وسط مدينة دبي سوف تتيح لك عيش تجربة فريدة كل يوم بما تقدمه لك من خيارات لا حدود لها. من مئات المتاجر التي تجمع بين أهم العلامات التجارية في عالم الأزياء ومجلات المنتجات اليدوية المصممة محلياً إلى أكبر وأحدث متاجر الإلكترونيات. ومن المطاعم الفاخرة إلى مطاعم الوجبات السريعة. كل هذا بالإضافة إلى بوليفارد محمد بن راشد. ذلك الممشى الرائع الذي يوفر خيارات لا حصر لها من المطاعم والمقاهي الممتعة. أخيراً، سوف يتمتع أيضاً قاطنو البرج بمجموعة من منافذ البيع التي توفر احتياجاتهم من المأكولات والمشروبات والأغراض المنزلية الأخرى.





### At the Heart of Arts

Strategically located next to the soon-to-be-built Opera District, Burj Vista will offer unparalleled access to the art scene. From design studios, galleries, comedy clubs and jazz bars to the Dubai Modern Art Museum and an opera house, residents will have a definitive entertainment destination right on their doorstep.

### في قلب الفنون

إن موقع برج فيستا المتميز بالقرب من منطقة الأوبرا التي سيتم بناؤها قريباً سوف يتيح لقاطني البرج متابعة مختلف أنواع الفنون والاستمتاع بها. من استوديوهات التصميم والمعارض الفنية إلى مسارح الكوميديا وعروض الجاز ومتحف فنون دبي العصري. كل هذا بالإضافة إلى دار أوبرا على أعلى مستوى من الرقي. سوف يتمتع سكان البرج بوجهة ترفيهية متكاملة على بعد خطوات معدودة منهم.







**Burj Vista.**  
**Life on the Edge.**

Whether admiring the beauty of The Dubai Fountain from your own opera-like terrace or getting ready for the opening of the latest art gallery just around the corner in The Opera District, life at Burj Vista will be ever exciting. Ever surprising. Ever spectacular. A unique mix of convenience, luxury, thrill, culture, and temptations. Burj Vista will consist of two 20 and 65 storey towers, hosting respectively 120 and 520 luxury residential units.

**برج فيستا.**  
**العيش بفخامة.**

العيش في برج فيستا سوف يكون بلا شك تجربة استثنائية مذهلة تملأ حياتك بالثارة والتشويق في كل لحظة. فمن متابعة عروض دبي الجديدة من شرفتك الخاصة المصممة على شكل شرفة الأوبرا إلى الاستعداد لافتتاح أحدث المعارض الفنية في منطقة الأوبرا على بعد خطوات منك. خيارات لا تنتهي من المتعة والإبداع والمفاجآت والراحة والفخامة. سوف يتألف برج فيستا من صرحين، الأول يتكون من 20 طابقاً والثاني من 65 طابقاً يضم كل منهما 120 و 520 وحدة سكنية على التوالي.







### Welcome Home

From the moment you enter the lobby of Burj Vista everything is designed to make you feel at home. Leaving behind the lushly landscaped grounds and the sound of the fountains, you will be greeted by soft scents, local and international art work and our discreet staff. Each public space is thoughtfully planned with elegant soft seating and a calming mix of natural and subdued lighting. Here you can receive guests in style, or linger in quiet reflection, before ascending to your apartment.

### أهلاً بك في بيتك

منذ اللحظة الأولى التي سنطأ فيها قدمك ساحة الاستقبال الخاصة بالبرج سوف تترك أن كل شيء ضَمَم بعناية فائقة ليجعلك تشعر أنك في بيتك. سيُكون في استقبالك نَفحات من أرقى العطور وتصميمات فنية رائعة من الطرازين المحلي والعالمي وبالطبع صافم من أكفأ موظفي الاستقبال. ناهيك عن المساحات الخضراء الواسعة وأصوات النوافير المبهجة للنفس. كل ركن مزود بطقم جلوس فاخر لاستقبال الضيوف وفضاء بمجموعة من أرقى الإضاءة الطبيعية المريحة. هنا يمكنك استقبال ضيوفك في أجواء فاخرة وعصرية تليق بمكانتك قبل الصعود إلى شقة أحلامك.



## Bliss as Far as the Eye Can See

Located in the Centre of Now, Burj Vista will offer residents unrivaled views of Burj Khalifa, the magnificent Dubai Fountains, and the opera District. And if that wasn't enough, At the Top and At.mosphere will be within a short walking distance, enabling people to experience panoramic views of Dubai's amazing skyline and shoreline.



## رغد العيش كما لم تعرفه من قبل

يتميز برج فيستا بموقعه الاستثنائي الذي يضعه في قلب العالم الحاضر، والذي سيمتج فاطنيه الفرصة للاستمتاع بإطلالة ساحرة على برج خليفة ودبي فاوتنن ومنطقة الأوبرا. وإن لم تكن هذه الإطلالة كافية، فإن قمة البرج - برج خليفة ومطعم أتموسفير سيكونان على بعد خطوات معدودة، حيث سيتسنى لقائتي البرج الانبهار بأجمل إطلالة على مدينة دبي بأسرها وعلى ساحلها البديع.











## Life with a View

Inspired by and shaped like an opera house, Burj Vista pays homage to the splendid spectacle that is Burj Khalifa, The Dubai Fountain and the Downtown Dubai skyline. Each flat has its own lavish terrace aligned along the boulevard façade to maximize views and replicating the theater experience. This innovative design also reduce energy consumption and maximize comfort through the use of insets for terraces and sloping of each unit's glazing.

Front terraces were purposely designed deeper and wider for you to enjoy a relaxing front seat to the world's tallest tower. The terraces wrap around the building in a seamlessly staggered honeycomb pattern, providing not only privacy, but also a more spacious view overseeing Burj Khalifa, The Dubai Fountain and the Mohammed Bin Rashid Boulevard.

## إطلالة ساحرة

برج فيستا مستوحى من تصميم دار الأوبرا، وموقعه المتميز يجعله مطلقاً على أهم معالم دبي مثل برج خليفة ودبي فاوتنن ومنطقة وسط مدينة دبي بأكملها. تتميز كل شقة في البرج برحابة شرفتها وتصميمها المتميز المستوحى من شرفات المسرح ومواجهتها المباشرة للبوليفارد من أجل إطلالة أروع. هذا التصميم المبتكر سوف يقلل من استهلاك الطاقة ويتيح الرؤية بوضوح أكثر. نظراً لتدرج الشرفات وتوزيعها بحسابات دقيقة.

صُممت الشرفات الأمامية للبرج لتكون أكثر عمقاً وعرضاً، لتستمتع بفضاء أسعد أوقاتك أمام أطول برج في العالم. تلتف الشرفات حول المبنى في طراز انسيابي متجانس يوفر الخصوصية ويزيد من المساحة المطلّة على برج خليفة ودبي فاوتنن وبوليفارد محمد بن راشد.



## Own a Piece of Art

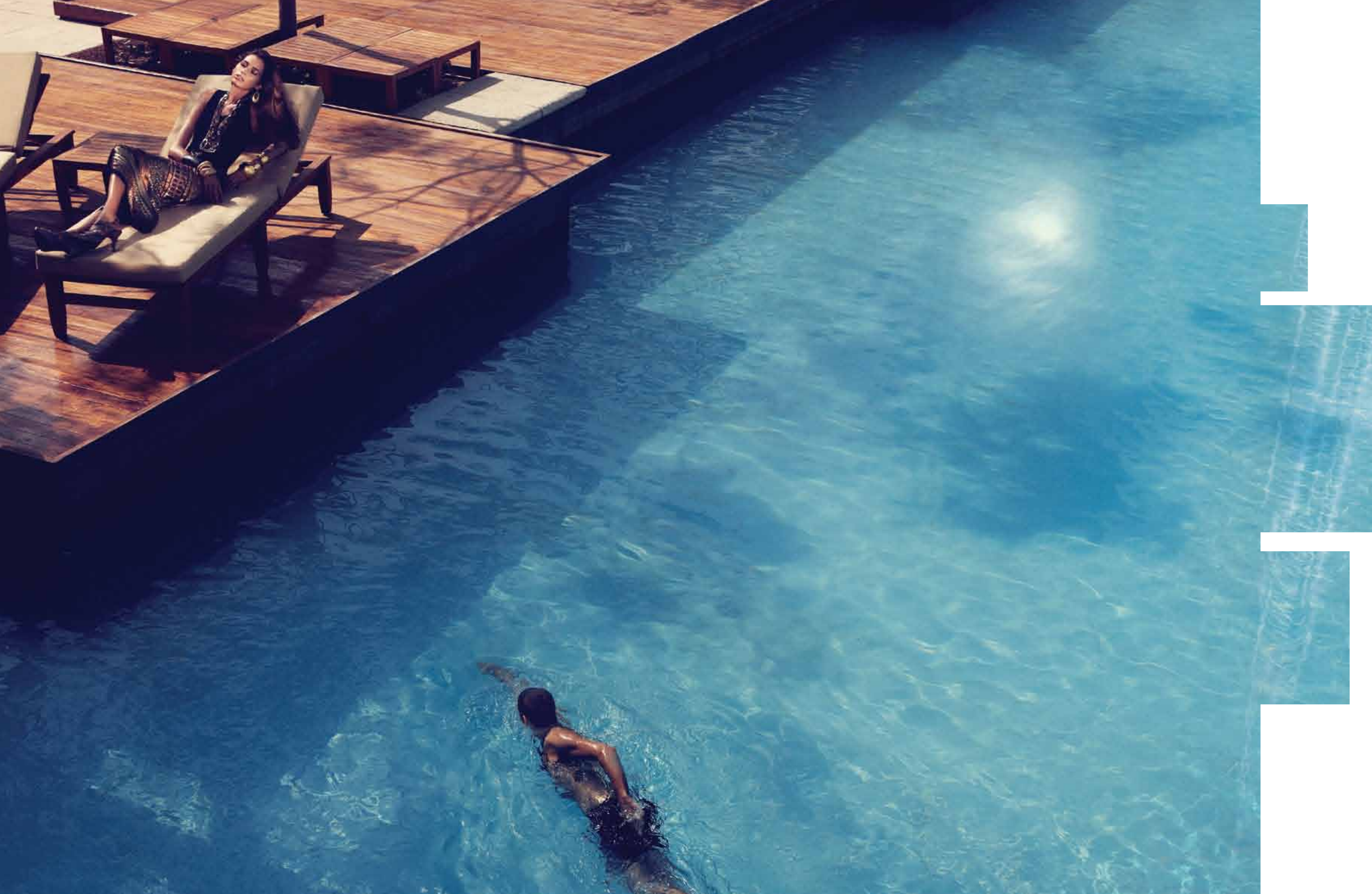
Burj Vista will offer lavish one to five bedroom apartments with refined fixtures and contemporary design combining international style with local touches to create an environment of understated elegance. With carefully selected materials appealing to a wide range of tastes, your apartment will be a true work of art.

## اقتنِ قطعة فنية

سوف تتراوح مساحات برج فيستا بين غرفة وخمس غرف جميعها مجهزة على أعلى مستوى من الرقي ومصممة بشكل عصري يجمع بين الطراز العالمي واللمسة المحلية. لإضفاء أجواء استثنائية من الفخامة. وبالطبع سيتم انتقاء المواد المستخدمة في التصميم بعناية فائقة وبشكل يجعلها تروق لجميع الأذواق على اختلافها. شقتك سوف تكون عملاً فنياً متكاملاً بكل ما تعنيه الكلمة من معنى.







## Amenities

Residents at Burj Vista will be spoilt with choice for activities within the building. Sports fans will be fond of the fully equipped gymnasium, badminton court and a half basketball court. Whilst others will relax at the beautiful swimming pools and reading areas. Other amenities include a multimedia room, play room, lounge areas, and business center.

## المرافق

سوف ينعم قاطنو برج فيستا بخيارات متعددة من الأنشطة التي يمكن القيام بها داخل البرج. سيتمكن محبو الرياضة من الاستمتاع بالنادي الصحي المجهز على أعلى مستوى وضالتي تنس الريشة وكرة السلة. بينما سيستمتع الآخرون ببرك السباحة الرائعة والمناطق المخصصة للقراءة. تتضمن المرافق غرفة ملثميديا، وغرفة للألعاب، وغرفة للاستراحة ومركزاً للأعمال.



## Take Centre Stage

Through its location, views, and unparalleled offering, Burj Vista will become one of the most enviable addresses in Dubai. From its unique exterior aspect to the sublime views of Downtown Dubai and its proximity to The Opera District. An apartment here will enhance your lifestyle, bringing the height of luxury and culture to one of the city's most livable and sought-after locations. This is your chance to own a piece of history.

## كن في قلب الحياة

برج فيستا سوف يكون أحد أكثر الأبراج جذباً للسكان في دبي لما يتمتع به من موقع متميز وإطلالة ساحرة وتجهيزات لاتضاهى. تصاميم البرج الخارجية وإطلالته البديعة على وسط مدينة دبي وقربه من منطقة الأوبرا، يجعل من شفتك مصدراً لإثراء حياتك بزخم كبير من البهجة ويضع بين يديك أرفع مستويات الترف وأمام عينيك أروع المشاهد لقلب المدينة النابض. حيث يتوق الجميع إلى السكن والاستجمام. هذه هي فرصتك لاقتناء قطعة من التاريخ.

